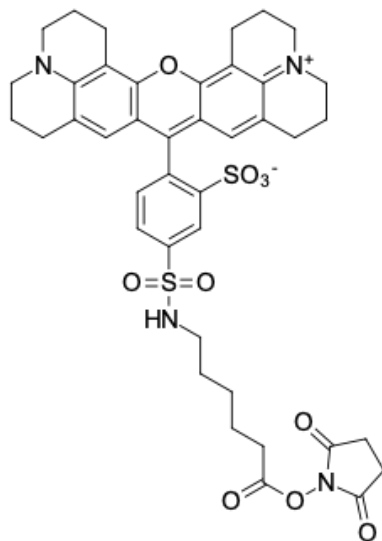


TR-X-NHS-Ester, 5-Isomer

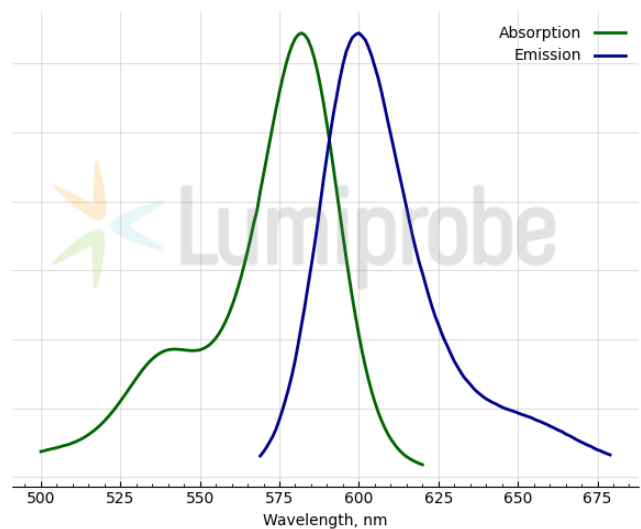
<http://de.lumiprobe.com/p/tr-x-nhs-ester-5>

TR ist ein Sulfo-Analogon des ROX-Farbstoffs. Es hat ähnliche spektrale Eigenschaften und emittiert im roten Bereich des Spektrums. TR X ist ein Farbstoff mit Aminohexansäure-Linker, der für einen Abstand zwischen dem Fluorophor und einem Biomolekül sorgt, um unerwünschte Wechselwirkungen zu verhindern.

NHS-Ester ist reaktiv gegenüber Amingruppen, die in Proteinen, Peptiden und anderen Markierungszielen allgegenwärtig sind.



Struktur von TR-X-NHS Ester, 5-Isomer



Absorptions- und Emissionsspektren von TR

Allgemeine Eigenschaften

Erscheinungsform:	dunkel gefärbter Feststoff
Molekülmasse:	816.95
CAS-Nummer:	178623-11-5
Molekülformel:	$C_{41}H_{44}N_4O_{10}S_2$
Löslichkeit:	gut löslich in polaren organischen Lösungsmitteln
Qualitätskontrolle:	NMR 1H und HPLC-MS ($\geq 95\%$)
Lagerungsbedingungen:	12 Monate ab dem Wareneingang bei $-20\text{ }^\circ\text{C}$ an einem lichtgeschützten Ort. Transport: bei Raumtemperatur bis zu drei Wochen. Trocken lagern.
Rechtliche Hinweise:	Dieses Produkt wird nur für Forschungszwecke angeboten und verkauft. Es wurde nicht auf Sicherheit und Wirksamkeit in Nahrungsmitteln, pharmazeutischen Produkten, medizinischen Vorrichtungen, Kosmetika sowie für gewerbliche oder andere Einsatzzwecke getestet. Der Verkauf gewährt oder impliziert nicht die Erlaubnis zur Verwendung in der In-vitro-Diagnostik, bei der Herstellung von Nahrungsmitteln oder pharmazeutischen Produkten, in medizinischen Vorrichtungen sowie in kosmetischen Erzeugnissen.

Spektrale Eigenschaften

Anregungs-/Absorptionsmaximum / nm:	582
$\epsilon / \text{L} \cdot \text{mol}^{-1} \cdot \text{cm}^{-1}$:	98000
Emissionsmaximum / nm:	600
Fluoreszenz-Quantenausbeute:	0.79