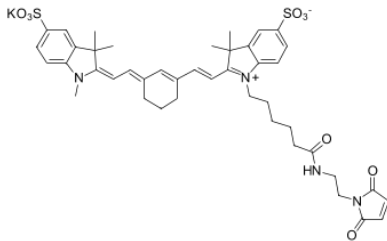


Sulfo-Cyanin7-Maleimid

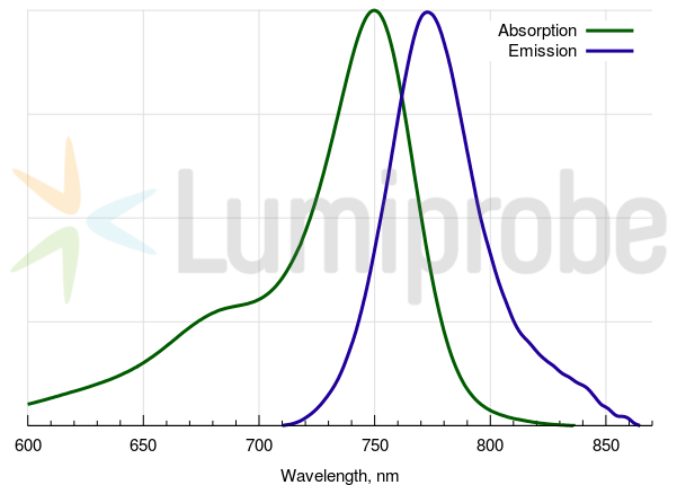
<http://de.lumiprobe.com/p/sulfo-cy7-maleimide>

Ein reaktiver Fluorophor mit Maleimidfunktion für die Kopplung an Thiolgruppen in Proteinen und anderen Biomolekülen, ein Analogon von Cy7®-maleimid.

Sulfo-Cyanin7 ist ein hydrophiler Nahinfrarot-Fluorophor, der einen versteifenden Ring in der Heptamethinkette aufweist, wodurch die photophysikalischen Eigenschaften verbessert werden. Damit eignet sich der Fluorophor gut für verschiedenste Anwendungen, insbesondere auch für NIR-Imaging.



Struktur von Sulfo-Cyanin-7-maleimid



Absorptions- und Emissionsspektren von Sulfo-Cyanin-7-maleimid

Allgemeine Eigenschaften

Erscheinungsform:	dunkelgrünes Pulver
Gewichtsspezifisches M+- Inkrement:	868.2
Molekülmasse:	869.10
CAS-Nummer:	2183440-60-8 (potassium salt), 2183440-59-5 (inner salt)
Molekülformel:	C ₄₃ H ₄₈ KN ₂ O ₆ S ₂
IUPAC-Name:	1-[2-[6-{2-[(E)-2-[(E)-3-[(E)-2-[1-Methyl-3,3-dimethyl-5-(oxysulfonyl)-2-indolylidene]ethylidene]-1-cyclohexen-1-yl]ethenyl]-3,3-dimethyl-5-(oxysulfonyl)-3H-indol-1-yl}hexanoylamino)ethyl]-1H-pyrrole-2,5-dione, potassium salt
Löslichkeit:	Gut löslich in Wasser, DMF, DMSO. Geringe Löslichkeit in unpolaren organischen Lösungsmitteln.
Qualitätskontrolle:	NMR ¹ H, HPLC-MS (95 %)
Lagerungsbedingungen:	Lagerung: 24 Monate nach Wareneingang bei -20 °C im Dunkeln. Transport: bei Raumtemperatur für bis zu 3 Wochen. Längere Lichteinwirkung vermeiden. Trocken lagern.
Rechtliche Hinweise:	Dieses Produkt wird nur für Forschungszwecke angeboten und verkauft. Es wurde nicht auf Sicherheit und Wirksamkeit in Nahrungsmitteln, pharmazeutischen Produkten, medizinischen Vorrichtungen, Kosmetika sowie für gewerbliche oder andere Einsatzzwecke getestet. Der Verkauf gewährt oder impliziert nicht die Erlaubnis zur Verwendung in der In-vitro-Diagnostik, bei der Herstellung von Nahrungsmitteln oder pharmazeutischen Produkten, in medizinischen Vorrichtungen sowie in kosmetischen Erzeugnissen.

Spektrale Eigenschaften

Anregungs-/Absorptionsmaximum / nm:	750
ε / L·mol ⁻¹ ·cm ⁻¹ :	240600
Emissionsmaximum / nm:	773
Fluoreszenz-Quantenausbeute:	0.24
CF ₂₆₀ :	0.04
CF ₂₈₀ :	0.04

Cy® ist eine registrierte Warenmarke der GE Healthcare.