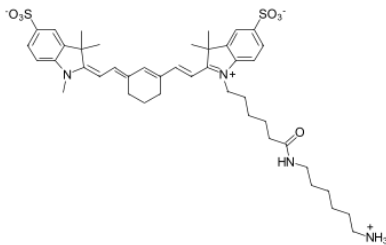


## Sulfo-Cyanin-7-amin

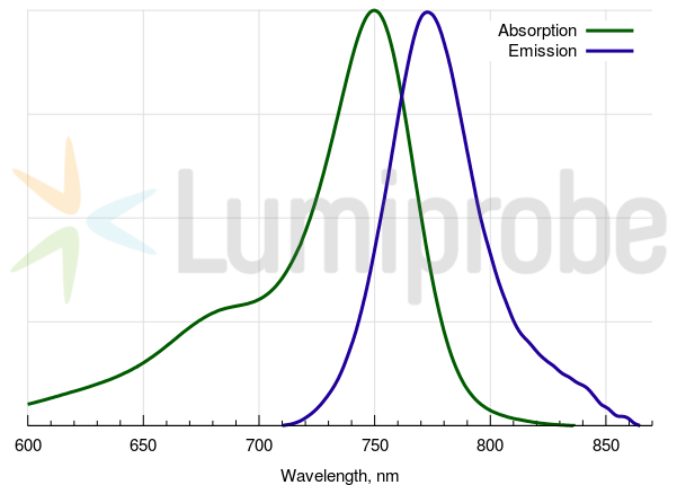
<http://de.lumiprobe.com/p/sulfo-cy7-amine>

Wasserlösliches Aminderivat des NIR-Fluoreszenzfarbstoffes Cyanin 7

Dieses Amin des Nahinfrarot-Fluorophors Cyanin 7 kann für die Markierung von Zielmolekülen durch die Reaktion mit elektrophilen Gruppen oder durch enzymatische Reaktionen, die eine Transaminierung umfassen, eingesetzt werden.



**Struktur von Sulfo-Cyanin-7-amin**



**Absorptions- und Emissionsspektren von Sulfo-Cyanin 7**

### Allgemeine Eigenschaften

Erscheinungsform:	dunkelgrünes Pulver
Molekülmasse:	807.07
CAS-Nummer:	2236573-39-8
Molekülformel:	$C_{43}H_{56}N_4O_7S_2$
Löslichkeit:	kaum löslich in Wasser (0,5 mM = 40 mg/l), gut löslich in DMF, DMSO
Qualitätskontrolle:	NMR $^1H$ , HPLC-MS (95%)
Lagerungsbedingungen:	Lagerung: 24 Monate ab Wareneingang bei $-20\text{ }^\circ\text{C}$ im Dunkeln. Transport: bei Raumtemperatur für bis zu 3 Wochen. Längere Lichteinwirkung vermeiden.

### Spektrale Eigenschaften

Anregungs-/Absorptionsmaximum / nm:	750
$\epsilon / \text{L}\cdot\text{mol}^{-1}\cdot\text{cm}^{-1}$ :	240600
Emissionsmaximum / nm:	773
Fluoreszenz-Quantenausbeute:	0.24
$CF_{260}$ :	0.04
$CF_{280}$ :	0.04

Cy® ist eine registrierte Warenmarke der GE Healthcare.