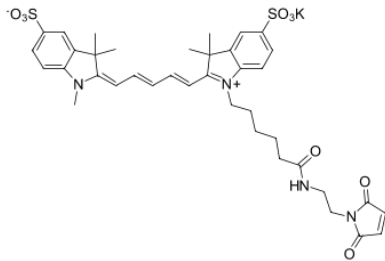


Sulfo-Cyanin5-Maleimid

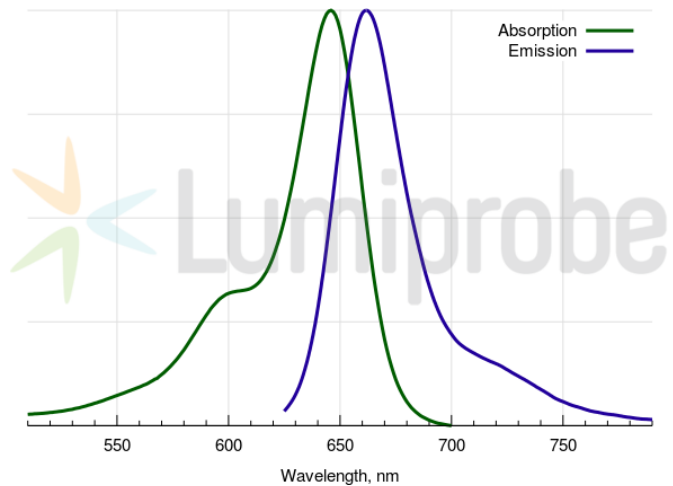
<http://de.lumiprobe.com/p/sulfo-cy5-maleimide>

Sulfo-Cyanin5-Maleimid ist ein hydrophiles, wasserlösliches Derivat von Cyanin-5-maleimide (einem Analogon zu Cy5®-maleimid). Wir empfehlen dieses Reagenz für die Markierung von Proteinen und insbesondere Antikörpern. Die markierten Proteine können vom restlichen freien Fluorophor anschließend leicht durch Gelfiltration, Dialyse, Elektrophorese oder Chromatographie abgetrennt werden.

Ein nicht-sulfoniertes [Cyanin5-Maleimid](#), ist ebenfalls erhältlich.



Struktur von Sulfo-Cyanin-3-maleimide



Absorptions- und Emissionsspektren von Sulfo-Cyanin 5

Allgemeine Eigenschaften

Erscheinungsform:	dunkelblaues Pulver
Molekülmasse:	803.00
CAS-Nummer:	2242791-82-6
Molekülformel:	$C_{38}H_{43}KN_4O_9S_2$
Löslichkeit:	löslich in Wasser, DMSO, DMF
Qualitätskontrolle:	NMR 1H , HPLC-MS (95+%)
Lagerungsbedingungen:	Lagerung: 24 Monate ab dem Wareneingang bei $-20\text{ }^\circ\text{C}$ im Dunkeln. Transport: bei Raumtemperatur für bis zu 3 Wochen. Längere Lichteinwirkung vermeiden. Trocken lagern.

Spektrale Eigenschaften

Anregungs-/Absorptionsmaximum / nm:	646
$\epsilon / \text{L} \cdot \text{mol}^{-1} \cdot \text{cm}^{-1}$:	271000
Emissionsmaximum / nm:	662
Fluoreszenz-Quantenausbeute:	0.28
CF_{260} :	0.04
CF_{280} :	0.04

Cy® ist eine registrierte Warenmarke der GE Healthcare.