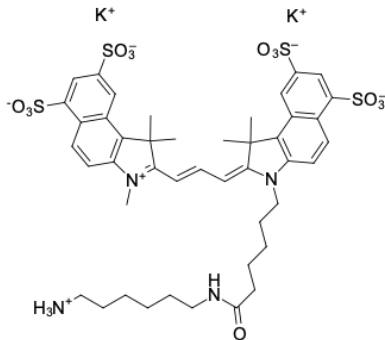


Sulfo-Cyanin3.5-Amin

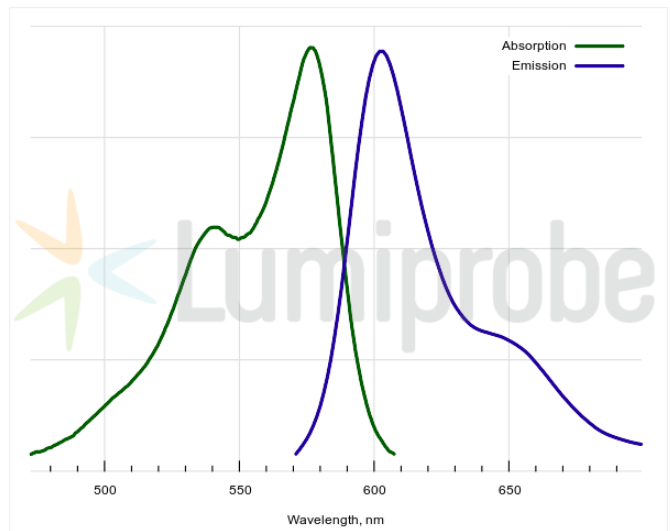
<http://de.lumiprobe.com/p/sulfo-cy35-amine>

Sulfo-Cyanin3.5 ist ein rot-orange emittierender Cyaninfarbstoff, dessen Absorptions- und Emissionsspektren zwischen denen von Cyanin3 und Cyanin5 liegen. Genauso wie andere Cyanine besitzt Sulfo-Cyanin3.5 einen hohen Extinktionskoeffizienten. Der Fluorophor trägt vier Sulfogruppen, die ihn hydrophil und damit gut wasserlöslich machen.

Dieses Derivat trägt eine Aminogruppe, die über einen relativ langen Linker vom Fluorophor getrennt ist, wodurch die Konjugation erleichtert wird. Die aliphatische primäre Aminogruppe kann mit diversen Elektrophilen (aktivierten Estern, Epoxiden etc.) gekoppelt und außerdem zur Markierung mittels enzymatischer Transaminierung verwendet werden.



Struktur von Sulfo-Cyanin3.5-amin



Absorptions- und Emissionsspektren von Sulfo-Cyanin3,5

Allgemeine Eigenschaften

Erscheinungsform:	dunkelvioletter Feststoff
Molekülmasse:	1051.38
Molekülformel:	$C_{44}H_{52}K_2N_4O_{13}S_4$
Löslichkeit:	gut in Wasser, DMSO, DMF
Qualitätskontrolle:	NMR 1H und HPLC-MS ($\geq 95\%$)
Lagerungsbedingungen:	24 Monate ab dem Wareneingang bei $-20\text{ }^\circ\text{C}$ an einem lichtgeschützten Ort. Transport: bei Raumtemperatur bis zu drei Wochen. Trocken lagern. Längere Lichteinwirkung vermeiden.

Spektrale Eigenschaften

Anregungs-/Absorptionsmaximum / nm:	576
$\epsilon / \text{L} \cdot \text{mol}^{-1} \cdot \text{cm}^{-1}$:	139000
Emissionsmaximum / nm:	603
Fluoreszenz-Quantenausbeute:	0.11
CF_{260} :	0.16
CF_{280} :	0.17