

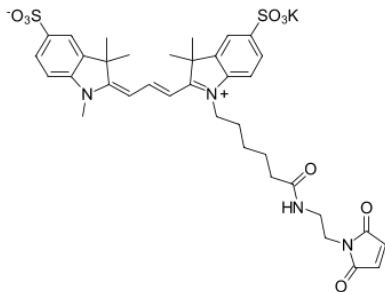
Sulfo-Cyanin3-Maleimid

<http://de.lumiprobe.com/p/sulfo-cy3-maleimide>

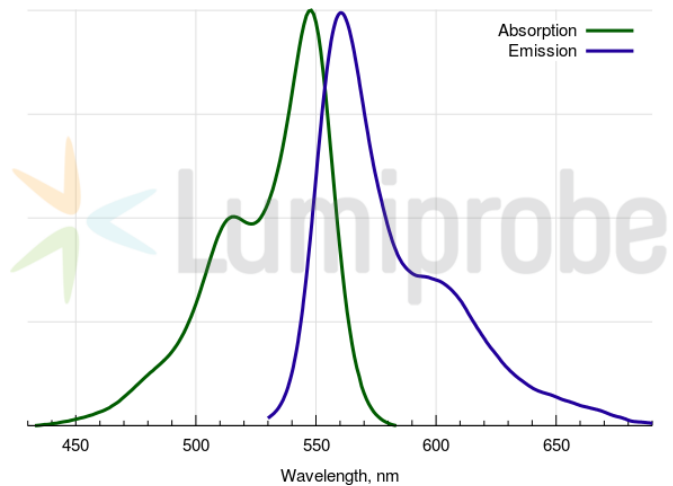
Sulfo-Cyanin3-Maleimid ist ein wasserlöslicher, Thiol-reaktiver Fluoreszenzfarbstoff für die Markierung von Biomolekülen. Es handelt sich um ein Analogon zu Cy3®-maleimid.

Dieses Reagenz empfiehlt sich für die Markierung von Antikörpern und anderen labilen Proteinen unter milden, rein wässrigen Bedingungen. Der Fluorophor ist wasserlöslich und kommt ohne den Einsatz organischer Hilfslösungsmittel aus.

Ein nicht-sulfoniertes [Cyanin3-Maleimid](#) ist ebenfalls erhältlich.



Sulfo-Cyanin-3-maleimid



Sulfo-Cyanin-3-maleimid

Allgemeine Eigenschaften

Erscheinungsform:	rotes Pulver
Molekülmasse:	776.96
CAS-Nummer:	1656990-68-9
Molekülformel:	C ₃₆ H ₄₁ KN ₄ O ₉ S ₂
IUPAC-Name:	3H-Indolium, 2-[3-[1-[6-[[2-(2,5-dihydro-2,5-dioxo-1H-pyrrol-1-yl)ethyl]amino]-6-oxohexyl]-1,3-dihydro-3,3-dimethyl-5-sulfo-2H-indol-2-ylidene]-1-propen-1-yl]-1,3,3-trimethyl-5-sulfo-, inner salt, potassium salt
Löslichkeit:	gut löslich in Wasser, DMF, DMSO
Qualitätskontrolle:	NMR ¹ H, HPLC-MS (95+ %)
Lagerungsbedingungen:	Lagerung: 24 Monate ab dem Wareneingang bei -20 °C im Dunkeln. Transport: bei Raumtemperatur für bis zu 3 Wochen. Längere Lichteinwirkung vermeiden. Trocken lagern.

Spektrale Eigenschaften

Anregungs-/Absorptionsmaximum / nm:	548
ε / L·mol ⁻¹ ·cm ⁻¹ :	162000
Emissionsmaximum / nm:	563
Fluoreszenz-Quantenausbeute:	0.1
CF ₂₆₀ :	0.03
CF ₂₈₀ :	0.06