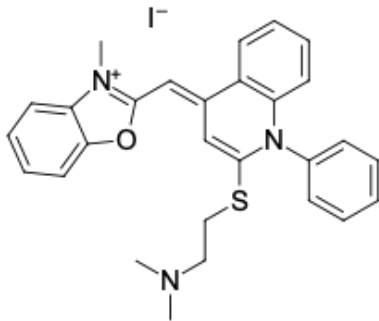


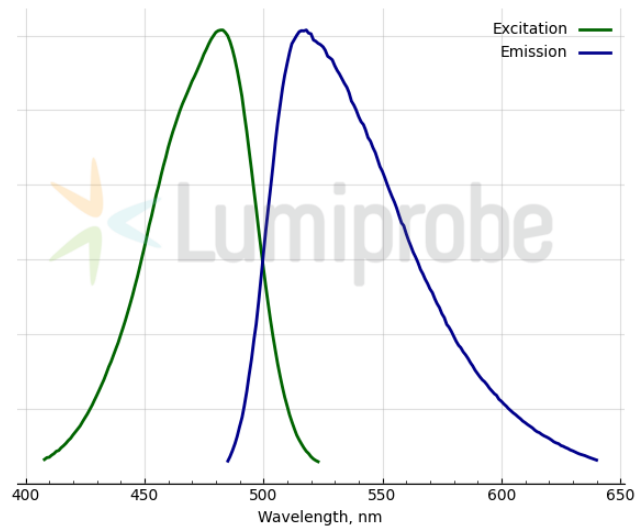
ssGreen® RNA Gelfärbelösung, 10.000x

<http://de.lumiprobe.com/p/ssgreen-ii-gel-stain>

ssGreen® ist eine hochsensitive Färbelösung zur Nach-Elektrophorese-Färbung von RNA und einzelsträngiger DNA (ssDNA) in Agarose- oder Polyacrylamidgelen. ssGreen ist nicht selektiv für die RNA-Färbung, zeigt jedoch eine höhere Quantenausbeute, wenn es an RNA gebunden ist, im Vergleich zu doppelsträngiger DNA.



Struktur von ssGreen Gelfärbstoff



Anregungs- und Emissionsspektren des RNA-Komplexes mit ssGreen

Allgemeine Eigenschaften

Erscheinungsform:	dunkelorange Lösung
Molekülmasse:	581.52
CAS-Nummer:	172827-25-7
Molekülformel:	$C_{28}H_{28}IN_3OS$
Qualitätskontrolle:	UV-Vis abs
Lagerungsbedingungen:	24 Monate ab dem Wareneingang bei -20 °C an einem lichtgeschützten Ort. Transport: bei Raumtemperatur bis zu drei Wochen. Trocken lagern.
Rechtliche Hinweise:	Dieses Produkt wird nur für Forschungszwecke angeboten und verkauft. Es wurde nicht auf Sicherheit und Wirksamkeit in Nahrungsmitteln, pharmazeutischen Produkten, medizinischen Vorrichtungen, Kosmetika sowie für gewerbliche oder andere Einsatzzwecke getestet. Der Verkauf gewährt oder impliziert nicht die Erlaubnis zur Verwendung in der In-vitro-Diagnostik, bei der Herstellung von Nahrungsmitteln oder pharmazeutischen Produkten, in medizinischen Vorrichtungen sowie in kosmetischen Erzeugnissen.

Spektrale Eigenschaften

Anregungs-/Absorptionsmaximum / nm:	483 (complex)
Emissionsmaximum / nm:	518 (complex)