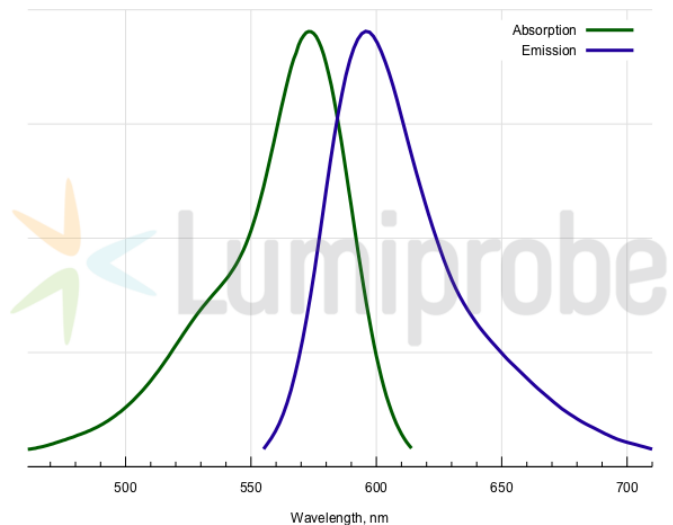
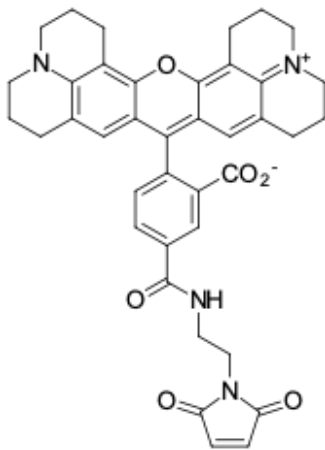


## ROX maleimide, 5-isomer

<http://de.lumiprobe.com/p/rox-maleimide-5>

ROX is a bright rhodamine dye with emission maximum around 580 nm. It is widely used for the labeling of biomolecules. As other rhodamine dyes, it comes as two isomers, 5-ROX and 6-ROX. Although these isomers have almost identical spectral properties, they need to be separated to avoid doubling of labeled products on HPLC or electrophoresis.

This derivative contains thiol-reactive maleimide moiety for the attachment of ROX fluorophore to SH groups, such as cystein residues in proteins and peptides.



### Allgemeine Eigenschaften

Erscheinungsform:

Gewichtsspezifisches M+-Inkrement: 656.3

Molekülmasse: 656.73

Molekülformel:  $C_{39}H_{36}N_4O_6$

Löslichkeit:

Qualitätskontrolle: NMR  $^1H$ , HPLC-MS (95%)

Lagerungsbedingungen: Lagerung: 12 Monate nach Wareneingang bei  $-20\text{ °C}$  im Dunkeln. Transport: bei Raumtemperatur bis zu drei Wochen. Längere Lichteinwirkung vermeiden. Trocken lagern.

### Spektrale Eigenschaften

Anregungs-/Absorptionsmaximum / nm: 570

$\epsilon$  /  $L \cdot mol^{-1} \cdot cm^{-1}$ : 93000

Emissionsmaximum / nm: 591

Fluoreszenz-Quantenausbeute: 1.00

$CF_{260}$ : 0.62

$CF_{280}$ : 0.49