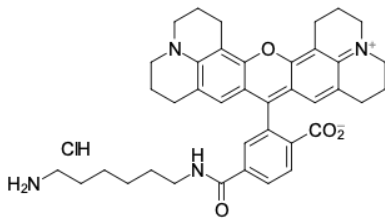


## ROX-Amin, 6-Isomer

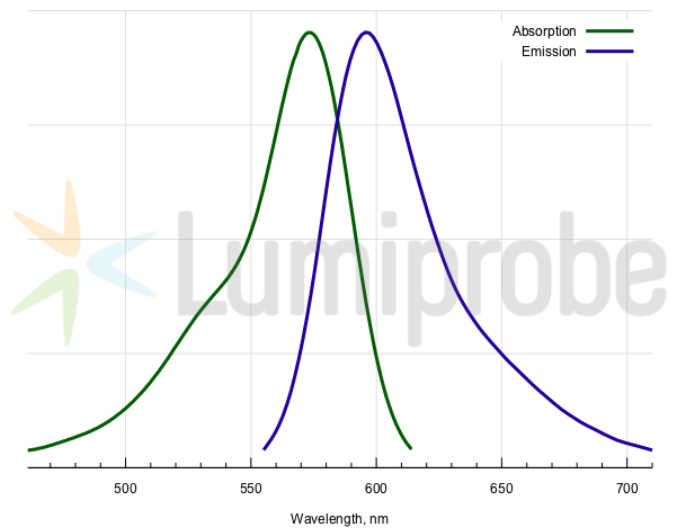
<http://de.lumiprobe.com/p/rox-amine-6>

Dieses Produkt ist ein Amin-Derivat des ROX (Rhodamin X, Rhodamin 101) Farbstoffs mit einer Aminogruppe, die durch einen langen Linker vom Fluorophor getrennt ist und die Konjugation erleichtert. Die aliphatische primäre Aminogruppe kann mit verschiedenen Elektrophilen (aktivierten Estern, Epoxiden, etc.) gekoppelt und für enzymatische Transaminierungsmarkierungen verwendet werden.

ROX ist ein rot-emittierender Fluorophor mit hoher Helligkeit und Fluoreszenzquantenausbeute. Dieses Reagenz ist ein reines 6-Isomer.



**Struktur von ROX-Amin, 6-Isomer**



**Absorptions- und Emissionsspektren von ROX**

### Allgemeine Eigenschaften

Erscheinungsform:	violettes Pulver
Molekülmasse:	669.27
Molekülformel:	$C_{39}H_{45}ClN_4O_4$
Löslichkeit:	gut in DMSO, DMF
Qualitätskontrolle:	NMR $^1H$ und HPLC-MS ( $\geq 95\%$ )
Lagerungsbedingungen:	24 Monate ab dem Wareneingang bei $-20\text{ }^\circ\text{C}$ an einem lichtgeschützten Ort. Transport: bei Raumtemperatur bis zu drei Wochen. Trocken lagern. Längere Lichteinwirkung vermeiden.

### Spektrale Eigenschaften

Anregungs-/Absorptionsmaximum / nm:	570
$\epsilon / L \cdot mol^{-1} \cdot cm^{-1}$ :	93000
Emissionsmaximum / nm:	591
Fluoreszenz-Quantenausbeute:	1.0
$CF_{260}$ :	0.62
$CF_{280}$ :	0.49