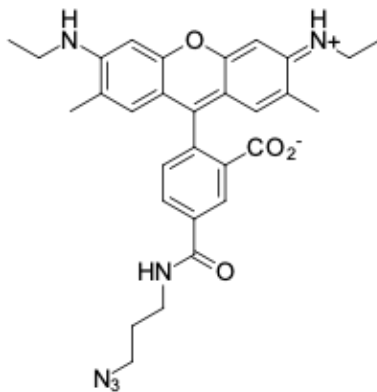


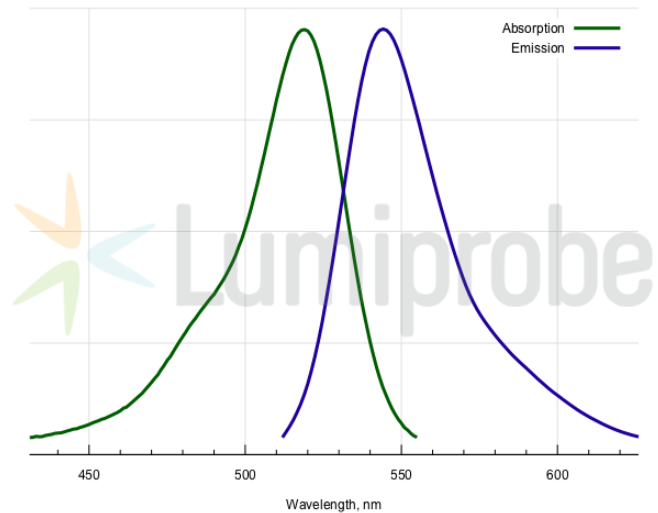
R6G-Azid, 5-Isomer

<http://de.lumiprobe.com/p/r6g-azide-5>

Rhodamin 6G (R6G) ist ein gelb emittierender Xanthenfarbstoff, der schon seit langem in der DNA-Sequenzierung eingesetzt wurde und nun vielfach in der qPCR Verwendung findet. Bei diesem Derivat handelt es sich um das reine 5-Isomer mit einer Azidogruppe zum Einsatz in der Click-Chemie.



Struktur von 5-R6G-Azid



Absorptions- und Emissionsspektren von 5-R6G

Allgemeine Eigenschaften

Erscheinungsform:

Gewichtsspezifisches M+-Inkrement: 540.3

Molekülmasse: 540.61

CAS-Nummer: 2135330-71-9

Molekülformel: $C_{30}H_{32}N_6O_4$

Löslichkeit:

Qualitätskontrolle: NMR 1H , HPLC-MS (95%)

Lagerungsbedingungen: Lagerung: 24 Monate nach Wareneingang bei $-20\text{ }^\circ\text{C}$ im Dunkeln. Transport: bei Raumtemperatur bis zu drei Wochen. Längere Lichteinwirkung vermeiden. Trocken lagern.

Rechtliche Hinweise: Dieses Produkt wird nur für Forschungszwecke angeboten und verkauft. Es wurde nicht auf Sicherheit und Wirksamkeit in Nahrungsmitteln, pharmazeutischen Produkten, medizinischen Vorrichtungen, Kosmetika sowie für gewerbliche oder andere Einsatzzwecke getestet. Der Verkauf gewährt oder impliziert nicht die Erlaubnis zur Verwendung in der In-vitro-Diagnostik, bei der Herstellung von Nahrungsmitteln oder pharmazeutischen Produkten, in medizinischen Vorrichtungen sowie in kosmetischen Erzeugnissen.

Spektrale Eigenschaften

Anregungs-/Absorptionsmaximum / nm: 519

ϵ / $L \cdot mol^{-1} \cdot cm^{-1}$: 116000

Emissionsmaximum / nm: 546

Fluoreszenz-Quantenausbeute: 0.95

CF_{260} : 0.18

CF_{280} : 0.17