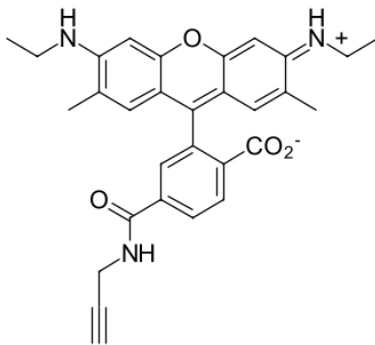


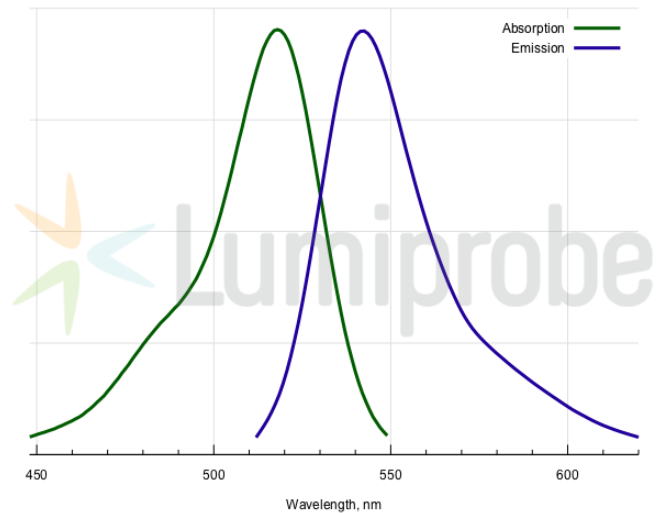
## R6G alkyne, 6-isomer

Rhodamine 6G (R6G) is a xanthene dye of rhodamine series. Compared to fluorescein, its emission is shifted to red. It is also much more photostable. The fluorophore has a high quantum yield.

This R6G product contains a terminal alkyne moiety for the conjugation with azides in the presence of copper (I) catalyst.



**Struktur von 6-R6G-alkin**



**Absorptions- und Emissionsspektren von 6-R6G**

### Allgemeine Eigenschaften

Erscheinungsform:

Gewichtsspezifisches M<sup>+</sup>-Inkrement: 494.2

Molekülmasse: 495.57

Molekülformel: C<sub>30</sub>H<sub>29</sub>N<sub>3</sub>O<sub>4</sub>

Löslichkeit:

Qualitätskontrolle: NMR <sup>1</sup>H, HPLC-MS (95%)

Lagerungsbedingungen: Lagerung: 24 Monate nach Wareneingang bei -20 °C im Dunkeln. Transport: bei Raumtemperatur bis zu drei Wochen. Längere Lichteinwirkung vermeiden. Trocken lagern.

TN VED Code: 3204190000

### Spektrale Eigenschaften

Anregungsmaximum / nm: 518

ε / L·mol<sup>-1</sup>·cm<sup>-1</sup>: 116000

Emissionsmaximum / nm: 542

Fluoreszenz-Quantenausbeute: 0.95

CF<sub>260</sub>: 0.18

CF<sub>280</sub>: 0.17