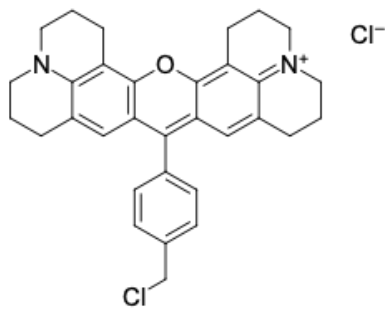


LumiTracker® Mito Red CMXRos

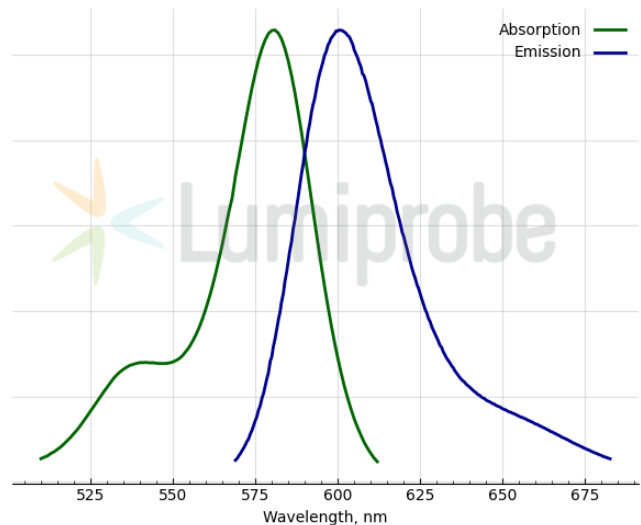
<http://de.lumiprobe.com/p/mitotracker-red-cmxros>

LumiTracker Mito Red CMXRos ist ein kationischer, rot fluoreszierender Farbstoff, der Mitochondrien in lebenden Zellen anfärbt. CMXRos ist eine hydrophobe Verbindung, die passiv durch die Plasmamembran diffundiert und sich basierend auf ihrem Membranpotential selektiv in aktiven Mitochondrien anreichert. LumiTracker Mito Red CMXRos bleibt nach Aldehydfixierung gut erhalten. Dieser Farbstoff ist nützlich, um die Zellgesundheit sowie die Lokalisierung von Mitochondrien anzuzeigen.

Ros ist der Name des Produkts, der für Rosamin steht und steht in keinem Zusammenhang mit reactive oxygen species (ROS).



Struktur von Tracker Mito Red



Absorptions- und Emissionsspektren von Mito Red CMXRos

Allgemeine Eigenschaften

Erscheinungsform:	dunkelgrüne Kristalle
Molekülmasse:	531.53
CAS-Nummer:	167095-09-2
Molekülformel:	C ₃₂ H ₃₂ Cl ₂ N ₂ O
Löslichkeit:	DCM, DMF, Methanol
Qualitätskontrolle:	NMR ¹ H und HPLC-MS (≥95 %)
Lagerungsbedingungen:	24 Monate ab dem Wareneingang bei -20 °C an einem lichtgeschützten Ort. Transport: bei Raumtemperatur bis zu drei Wochen. Trocken lagern.
Rechtliche Hinweise:	Dieses Produkt wird nur für Forschungszwecke angeboten und verkauft. Es wurde nicht auf Sicherheit und Wirksamkeit in Nahrungsmitteln, pharmazeutischen Produkten, medizinischen Vorrichtungen, Kosmetika sowie für gewerbliche oder andere Einsatzzwecke getestet. Der Verkauf gewährt oder impliziert nicht die Erlaubnis zur Verwendung in der In-vitro-Diagnostik, bei der Herstellung von Nahrungsmitteln oder pharmazeutischen Produkten, in medizinischen Vorrichtungen sowie in kosmetischen Erzeugnissen.

Spektrale Eigenschaften

Anregungs-/Absorptionsmaximum / nm:	581
ε / L·mol ⁻¹ ·cm ⁻¹ :	101000
Emissionsmaximum / nm:	600
Fluoreszenz-Quantenausbeute:	0.91