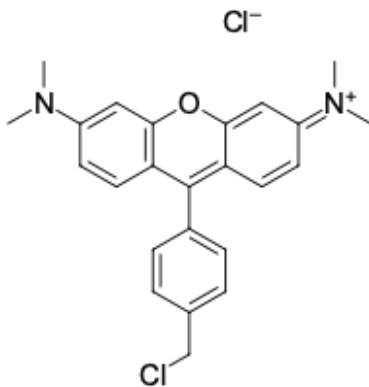


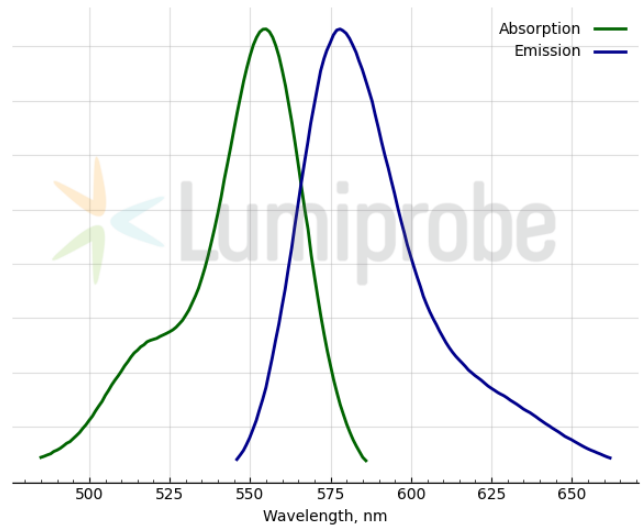
LumiTracker® Mito Orange CMTMRos

<http://de.lumiprobe.com/p/mitotracker-orange-cmtmros>

LumiTracker Mito Orange CMTMRos ist ein kationischer, orange fluoreszierender Farbstoff, der Mitochondrien in lebenden Zellen anfärbt. CMTMRos ist eine hydrophobe Verbindung, die passiv durch die Plasmamembran diffundiert und sich basierend auf ihrem Membranpotential selektiv in aktiven Mitochondrien anreichert. LumiTracker Mito Orange CMTMRos bleibt nach Aldehydfixierung gut erhalten. Dieser Farbstoff ist nützlich, um die Zellgesundheit sowie die Lokalisierung von Mitochondrien anzuzeigen.



Struktur von Mito Orange CMTMRos



Absorptions- und Emissionsspektren von LumiTracker Mito Orange CMTMRos

Allgemeine Eigenschaften

Erscheinungsform:	schwarze Kristalle
Molekülmasse:	427.38
CAS-Nummer:	199116-50-2
Molekülformel:	C ₂₄ H ₂₄ Cl ₂ N ₂ O
Qualitätskontrolle:	NMR ¹ H und HPLC-MS (≥95 %)
Lagerungsbedingungen:	24 Monate ab dem Wareneingang bei -20 °C an einem lichtgeschützten Ort. Transport: bei Raumtemperatur bis zu drei Wochen. Trocken lagern.
Rechtliche Hinweise:	Dieses Produkt wird nur für Forschungszwecke angeboten und verkauft. Es wurde nicht auf Sicherheit und Wirksamkeit in Nahrungsmitteln, pharmazeutischen Produkten, medizinischen Vorrichtungen, Kosmetika sowie für gewerbliche oder andere Einsatzzwecke getestet. Der Verkauf gewährt oder impliziert nicht die Erlaubnis zur Verwendung in der In-vitro-Diagnostik, bei der Herstellung von Nahrungsmitteln oder pharmazeutischen Produkten, in medizinischen Vorrichtungen sowie in kosmetischen Erzeugnissen.

Spektrale Eigenschaften

Anregungs-/Absorptionsmaximum / nm:	555
ε / L·mol ⁻¹ ·cm ⁻¹ :	100000
Emissionsmaximum / nm:	578
Fluoreszenz-Quantenausbeute:	0.64