

LumiTracker® Lyso Blue

<http://de.lumiprobe.com/p/lumitracker-lyso-blue-dnd-22>

LumiTracker® Lyso Blue ist ein blau-emittierender Farbstoff, der sich selektiv in zellulären Organellen mit saurem Inhalt ansammelt. Er wird häufig verwendet, um lebende Lysosomen zu färben, die durch eine ATP-abhängige Protonenpumpe einen niedrigen inneren pH-Wert aufrechterhalten, was optimale Bedingungen für die Aktivität von Verdauungsenzymen bietet.

LumiTracker® Lyso Blue enthält mehrere Aminogruppen, die als schwache Base wirken. Bei neutralem pH-Wert sind sie nicht vollständig protoniert und das Farbstoffmolekül bleibt relativ neutral, was eine bessere Zellmembranpermeabilität ermöglicht. Im sauren pH-Wert der Lysosomen wird der Farbstoff wahrscheinlich protoniert und verbleibt somit in der Organelle mit niedrigem pH-Wert.

LumiTracker® Lyso Blue zeigt ein Absorptionsmaximum bei 373 nm und ein Emissionsmaximum bei 422 nm. Wir bieten auch [LumiTracker® Lyso Green](#) und [LumiTracker® Lyso Red](#) für die Bildgebung von Lysosomen in den grünen und roten Kanälen an.

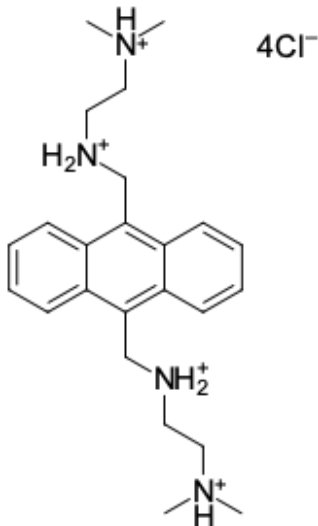
LumiTracker® Lyso Blue wird als 1 mM Lösung in DMSO geliefert.

Anwendung

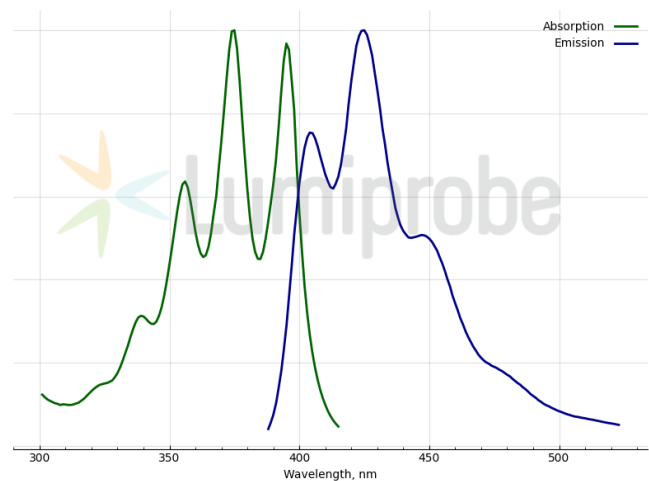
Arbeitskonzentration: 75–500 nM.*

Färbung: 30 Minuten bei 37 °C in 1× PBS (direkt vor der Visualisierung).

*Abhängig von der Zelllinie können Arbeitskonzentration oder Inkubationszeit geändert werden.



Struktur von LumiTracker® Lyso Blue



Absorptions- und Emissionsspektren von LumiTracker® Lyso Blue

Allgemeine Eigenschaften

Erscheinungsform:	gelbe Flüssigkeit
Molekülmasse:	524.41
CAS-Nummer:	215247-93-1
Molekülformel:	C ₂₄ H ₃₈ Cl ₄ N ₄
Qualitätskontrolle:	NMR ¹ H und HPLC-MS (≥95 %)
Lagerungsbedingungen:	24 Monate ab dem Wareneingang bei –20 °C an einem lichtgeschützten Ort. Transport: bei Raumtemperatur bis zu drei Wochen. Trocken lagern.

Rechtliche Hinweise:

Dieses Produkt wird nur für Forschungszwecke angeboten und verkauft. Es wurde nicht auf Sicherheit und Wirksamkeit in Nahrungsmitteln, pharmazeutischen Produkten, medizinischen Vorrichtungen, Kosmetika sowie für gewerbliche oder andere Einsatzzwecke getestet. Der Verkauf gewährt oder impliziert nicht die Erlaubnis zur Verwendung in der In-vitro-Diagnostik, bei der Herstellung von Nahrungsmitteln oder pharmazeutischen Produkten, in medizinischen Vorrichtungen sowie in kosmetischen Erzeugnissen.

Spektrale Eigenschaften

Anregungs-/Absorptionsmaximum / nm: 375

Emissionsmaximum / nm: 425

LysoTracker™ ist in einigen Ländern eine eingetragene Marke von Molecular Probes Inc.