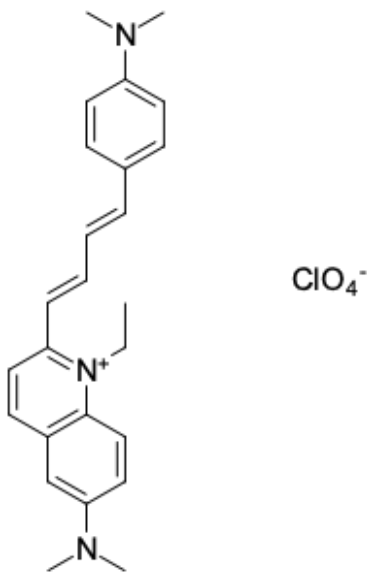


LDS 751, far-red fluorescent nucleic acid stain

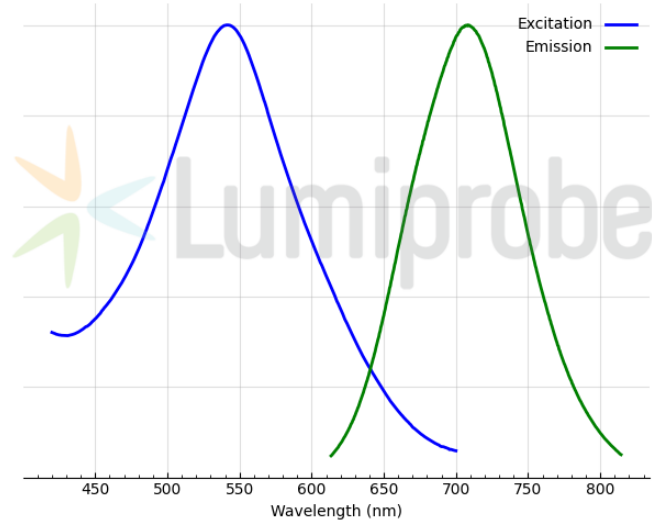
<http://de.lumiprobe.com/p/lDs-751-nucleic-acid-stain>

LDS 751 is a cell-permeant fluorescent nucleic acid stain used for DNA detection in live and fixed cells. With its long-wavelength emission (~712 nm) and compatibility with 488 nm laser lines, it enables precise multicolor flow cytometry and high-resolution cellular imaging. This dye exhibits a 20-fold fluorescence enhancement upon binding to dsDNA, making it a choice alternative to [LUCS® 5](#) for complex assays.

In live cells, LDS 751 preferentially binds polarized mitochondrial membranes over nuclei; therefore, it is critical to consider this when interpreting the organelle-specificity of the signal.



Struktur von LDS 751



Anregungs- und Emissionsspektren des dsDNA-Komplexes mit LDS 751

Allgemeine Eigenschaften

Erscheinungsform:	dunkelvioletter Feststoff
Molekülmasse:	471.99
CAS-Nummer:	181885-68-7
Molekülformel:	C ₂₅ H ₃₀ ClN ₃ O ₄
Löslichkeit:	DMSO
Qualitätskontrolle:	NMR ¹ H und HPLC-MS (≥95 %)
Lagerungsbedingungen:	24 Monate ab dem Wareneingang bei -20 °C an einem lichtgeschützten Ort. Transport: bei Raumtemperatur bis zu drei Wochen. Trocken lagern.
Rechtliche Hinweise:	Dieses Produkt wird nur für Forschungszwecke angeboten und verkauft. Es wurde nicht auf Sicherheit und Wirksamkeit in Nahrungsmitteln, pharmazeutischen Produkten, medizinischen Vorrichtungen, Kosmetika sowie für gewerbliche oder andere Einsatzzwecke getestet. Der Verkauf gewährt oder impliziert nicht die Erlaubnis zur Verwendung in der In-vitro-Diagnostik, bei der Herstellung von Nahrungsmitteln oder pharmazeutischen Produkten, in medizinischen Vorrichtungen sowie in kosmetischen Erzeugnissen.

Spektrale Eigenschaften

Anregungs-/Absorptionsmaximum / nm:	541
Emissionsmaximum / nm:	708