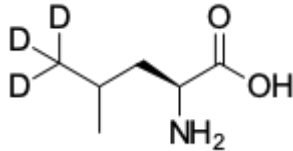


## L-Leucine-d3

<http://de.lumiprobe.com/p/l-leucine-d3>

L-leucine-5,5,5-d3 is a stable isotope labeled amino acid L-leucine, is used in the quantitative determination of proteins using mass spectrometry (MS) and as a tracer in metabolic research.



**Struktur von L-Leucin-d3**

### Allgemeine Eigenschaften

Erscheinungsform:	weißes Pulver
Molekülmasse:	134.19
CAS-Nummer:	87828-86-2
Molekülformel:	C <sub>6</sub> H <sub>10</sub> D <sub>3</sub> NO <sub>2</sub>
IUPAC-Name:	(2S)-2-amino-5,5,5-trideuterio-4-methylpentanoic acid
Löslichkeit:	im Wasser
Qualitätskontrolle:	NMR <sup>1</sup> H und HPLC-MS (≥95 %, D: ≥98 %)
Lagerungsbedingungen:	24 Monate ab dem Wareneingang bei -20 °C an einem lichtgeschützten Ort. Transport: bei Raumtemperatur bis zu drei Wochen. Trocken lagern.
Rechtliche Hinweise:	Dieses Produkt wird nur für Forschungszwecke angeboten und verkauft. Es wurde nicht auf Sicherheit und Wirksamkeit in Nahrungsmitteln, pharmazeutischen Produkten, medizinischen Vorrichtungen, Kosmetika sowie für gewerbliche oder andere Einsatzzwecke getestet. Der Verkauf gewährt oder impliziert nicht die Erlaubnis zur Verwendung in der In-vitro-Diagnostik, bei der Herstellung von Nahrungsmitteln oder pharmazeutischen Produkten, in medizinischen Vorrichtungen sowie in kosmetischen Erzeugnissen.