

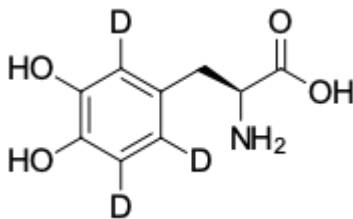
## L-DOPA-d3

<http://de.lumiprobe.com/p/l-dopa-d3>

L-DOPA-d3 is deuterated form of 3-(3,4-Dihydroxyphenyl)-L-alanine amino acid (L-DOPA). L-DOPA-d3 is intended for use as an internal standard for the quantification of L-DOPA in human plasma by LC-MS-MS.

L-3,4-Dihydroxyphenylalanine (L-DOPA) is a metabolic precursor of the neurotransmitter dopamine. In medicine, it is used as a replacement therapy for Parkinson's disease, compensating for the dopamine deficiency in the nigrostriatal system. In research, it serves as a marker for assessing the integrity and functional activity of dopaminergic neurons, particularly during PET imaging. Measurement of its plasma concentration is performed to monitor the drug's bioavailability and pharmacokinetics in patients, optimize dosing to manage dyskinesias, and diagnose aromatic L-amino acid decarboxylase (AADC) deficiency.

Using our product, you can accurately measure L-DOPA concentration in blood and use this data to tailor an optimal therapy.



**Struktur von L-DOPA-d3**

### Allgemeine Eigenschaften

Erscheinungsform:	beiger Feststoff
Molekülmasse:	200.21
CAS-Nummer:	53587-29-4
Molekülformel:	C <sub>9</sub> H <sub>8</sub> D <sub>3</sub> NO <sub>4</sub>
Qualitätskontrolle:	NMR <sup>1</sup> H und HPLC-MS (≥95 %, D: ≥98 %)
Lagerungsbedingungen:	24 Monate ab dem Wareneingang bei -20 °C an einem lichtgeschützten Ort. Transport: bei Raumtemperatur bis zu drei Wochen. Trocken lagern.
Rechtliche Hinweise:	Dieses Produkt wird nur für Forschungszwecke angeboten und verkauft. Es wurde nicht auf Sicherheit und Wirksamkeit in Nahrungsmitteln, pharmazeutischen Produkten, medizinischen Vorrichtungen, Kosmetika sowie für gewerbliche oder andere Einsatzzwecke getestet. Der Verkauf gewährt oder impliziert nicht die Erlaubnis zur Verwendung in der In-vitro-Diagnostik, bei der Herstellung von Nahrungsmitteln oder pharmazeutischen Produkten, in medizinischen Vorrichtungen sowie in kosmetischen Erzeugnissen.