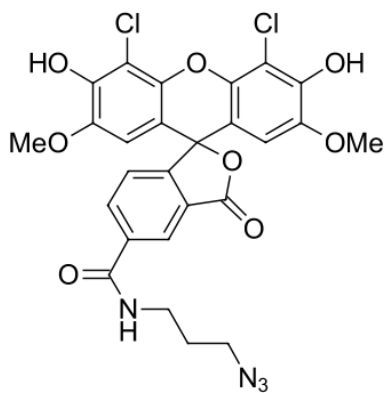


JOE-azid, 5-Isomer

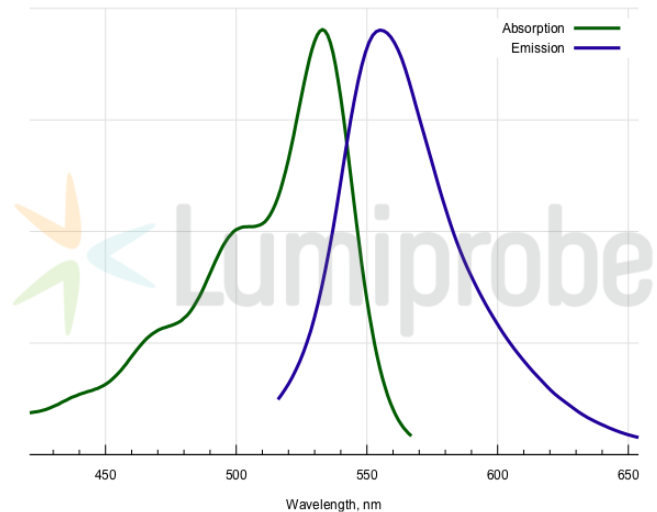
<http://de.lumiprobe.com/p/joe-azide-5>

JOE ist ein Fluoreszenzfarbstoff mit der Emission im gelben Bereich des Spektrums. Er eignet sich für den HEX-Kanal, in dem der andere chlorierte Fluoreszenzfarbstoff HEX detektiert wird.

JOE-markierte Oligonukleotide werden häufig in der quantitativen Echtzeit-PCR verwendet. Diese Oligonukleotide können mittels Click-Chemie hergestellt werden. Dieses Azidderivat von JOE ist für die Click-Chemie bestimmt, reines 5-Isomer.



Struktur von 5-JOE-azid



Absorptions- und Emissionsspektren des Fluorophors JOE

Allgemeine Eigenschaften

| | |
|------------------------------------|--|
| Erscheinungsform: | roter Feststoff |
| Gewichtsspezifisches M+-Inkrement: | 586.1 |
| Molekülmasse: | 587.37 |
| Molekülformel: | $C_{26}H_{20}N_4Cl_2O_8$ |
| Löslichkeit: | gut in DMF, DMSO |
| Qualitätskontrolle: | NMR 1H , HPLC-MS (95 %) |
| Lagerungsbedingungen: | Lagerung: 24 Monate nach Wareneingang bei $-20\text{ }^\circ\text{C}$ im Dunkeln. Transport: bei Raumtemperatur bis zu drei Wochen. Längere Lichteinwirkung vermeiden. Trocken lagern. |

Spektrale Eigenschaften

| | |
|---|-------|
| Anregungs-/Absorptionsmaximum / nm: | 533 |
| ϵ / $L \cdot mol^{-1} \cdot cm^{-1}$: | 75000 |
| Emissionsmaximum / nm: | 554 |
| CF_{260} : | 0.36 |
| CF_{280} : | 0.28 |