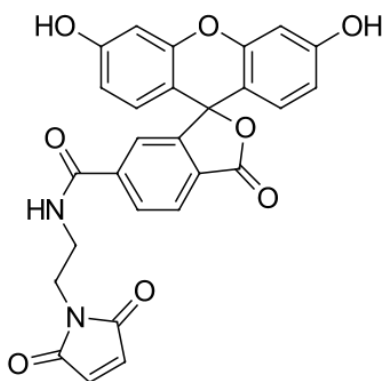


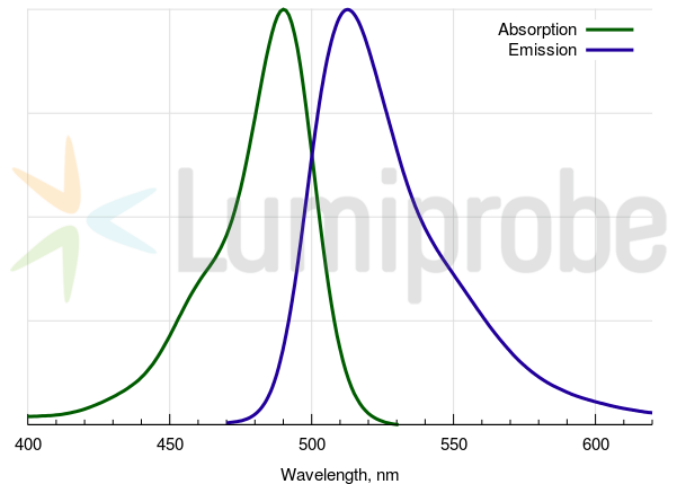
FAM-maleimid, 6-Isomer

FAM (Fluorescein) ist ein heller Fluoreszenzfarbstoff, der mit einer Vielzahl von Messgeräten kompatibel ist. FAM ist vielseitig einsetzbar, beispielsweise in der Mikroskopie, der qPCR und Bindungsmessungen, die auf FRET oder Fluoreszenzpolarisation basieren.

FAM-maleimid reagiert mit Sulfhydrylgruppen und eignet sich daher u. a. für die Fluoreszenzmarkierung von Proteinen und Peptiden.



Struktur von FAM-maleimid, 6-Isomer



Absorptions- und Emissionsspektren von Fluorescein (FAM)

Allgemeine Eigenschaften

Erscheinungsform:	gelber Feststoff
Gewichtsspezifisches M+-Inkrement:	498.4
Molekülmasse:	498.44
Molekülformel:	C ₂₇ H ₁₈ N ₂ O ₈
Löslichkeit:	gut in DMSO, DMF
Qualitätskontrolle:	NMR ¹ H, HPLC-MS (95 %)
Lagerungsbedingungen:	Lagerung: 24 Monate nach Wareneingang bei -20 °C im Dunkeln. Transport: bei Raumtemperatur bis zu drei Wochen. Längere Lichteinwirkung vermeiden. Trocken lagern.
TN VED Code:	3204190000

Spektrale Eigenschaften

Anregungsmaximum / nm:	494
ε / L·mol ⁻¹ ·cm ⁻¹ :	75000
Emissionsmaximum / nm:	520
Fluoreszenz-Quantenausbeute:	0.9
CF ₂₆₀ :	0.20
CF ₂₈₀ :	0.17