

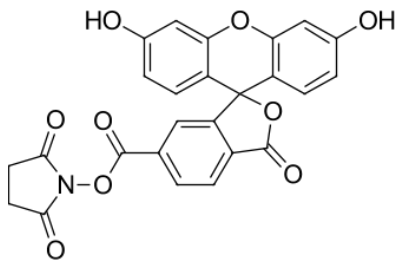
FAM NHS-Ester, 6-Isomer

<http://de.lumiprobe.com/p/fam-6-nhs>

Fluorescein (FAM) ist ein heller Fluorophor, der sehr weite Verbreitung in den Biowissenschaften gefunden hat. Der Farbstoff ist hydrophil und seine Derivate sind gut löslich in wässrigen Puffern.

Fluorescein ist mit einer Vielzahl von Fluoreszenzmessgeräten kompatibel, da die meisten Geräte mit einem FAM-Filtersatz ausgestattet sind.

Dieses Produkt enthält das reine 6-Isomer des Fluoresceins.



Struktur von 6-FAM NHS-Ester

Allgemeine Eigenschaften

Erscheinungsform:	Gelber kristalliner Feststoff
Gewichtsspezifisches M+-Inkrement:	358.0
Molekülmasse:	473.39
CAS-Nummer:	92557-81-8
Molekülformel:	C ₂₅ NO ₉ H ₁₅
IUPAC-Name:	(2,5-dioxopyrrolidin-1-yl) 3',6'-dihydroxy-1-oxospiro[2-benzofuran-3,9'-xanthene]-5-carboxylate
Löslichkeit:	Gut löslich in DMF, DMSO
Qualitätskontrolle:	NMR ¹ H, HPLC-MS (95 %)
Lagerungsbedingungen:	Lagerung: 12 Monate nach Wareneingang bei –20°C im Dunkeln. Transport: bei Raumtemperatur für bis zu 3 Wochen. Längere Lichteinwirkung vermeiden. Trocken lagern.
Rechtliche Hinweise:	Dieses Produkt wird nur für Forschungszwecke angeboten und verkauft. Es wurde nicht auf Sicherheit und Wirksamkeit in Nahrungsmitteln, pharmazeutischen Produkten, medizinischen Vorrichtungen, Kosmetika sowie für gewerbliche oder andere Einsatzzwecke getestet. Der Verkauf gewährt oder impliziert nicht die Erlaubnis zur Verwendung in der In-vitro-Diagnostik, bei der Herstellung von Nahrungsmitteln oder pharmazeutischen Produkten, in medizinischen Vorrichtungen sowie in kosmetischen Erzeugnissen.

Spektrale Eigenschaften

Anregungs-/Absorptionsmaximum / nm:	492
ε / L·mol ⁻¹ ·cm ⁻¹ :	74000
Emissionsmaximum / nm:	517
Fluoreszenz-Quantenausbeute:	0.93
CF ₂₆₀ :	0.22
CF ₂₈₀ :	0.17