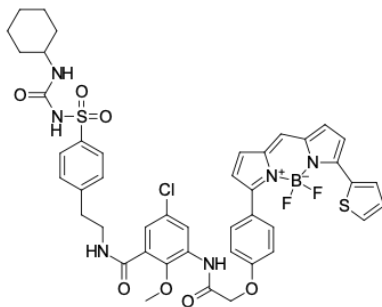


LumiTracker® ER Red

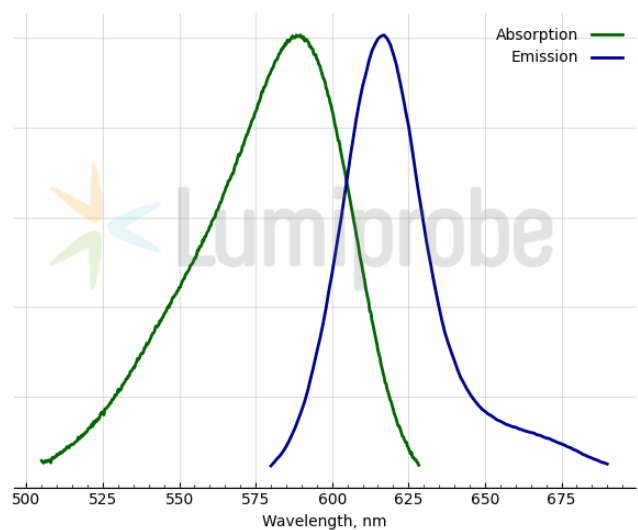
<http://de.lumiprobe.com/p/er-tracker-red>

LumiTracker ER Red (auch bekannt als ER-Tracker™ Red) ist ein zellgängiger, hochselektiver Farbstoff zur Markierung des endoplasmatischen Retikulums (ER) für die Live-Zellbildung. LumiTracker ER Red ist ein Derivat des grün fluoreszierenden BDP TR-Farbstoffs, gekoppelt mit Glibenclamid (Glyburid). Glibenclamid bindet an die Sulfonylharnstoff (SUR)-Rezeptoren der ATP-sensitiven Kaliumkanäle (K_{ATP}), die auf dem endoplasmatischen Retikulum prominent sind. Die Färbung bleibt nach der Fixierung mit Formaldehyd teilweise erhalten. LumiTracker ER Red eignet sich nicht zur Färbung von Zellen nach der Fixierung.

Beachten Sie, dass die pharmakologische Aktivität von Glibenclamid möglicherweise die ER-Funktion beeinflussen könnte. Die variable Expression von Sulfonylharnstoffrezeptoren in einigen spezialisierten Zelltypen kann zu einer Nicht-ER-Markierung führen.



Struktur von LumiTracker ER Red



Absorptions- und Emissionsspektren von LumiTracker ER Red

Allgemeine Eigenschaften

Erscheinungsform:	dunkelviolettes Pulver
Molekülmasse:	915.25
Molekülformel:	$C_{44}H_{42}BClF_2N_6O_7S_2$
Löslichkeit:	DMSO
Qualitätskontrolle:	NMR 1H und HPLC-MS ($\geq 95\%$)
Lagerungsbedingungen:	24 Monate ab dem Wareneingang bei $-20\text{ }^\circ\text{C}$ an einem lichtgeschützten Ort. Transport: bei Raumtemperatur bis zu drei Wochen. Trocken lagern. Längere Lichteinwirkung vermeiden.
Rechtliche Hinweise:	Dieses Produkt wird nur für Forschungszwecke angeboten und verkauft. Es wurde nicht auf Sicherheit und Wirksamkeit in Nahrungsmitteln, pharmazeutischen Produkten, medizinischen Vorrichtungen, Kosmetika sowie für gewerbliche oder andere Einsatzzwecke getestet. Der Verkauf gewährt oder impliziert nicht die Erlaubnis zur Verwendung in der In-vitro-Diagnostik, bei der Herstellung von Nahrungsmitteln oder pharmazeutischen Produkten, in medizinischen Vorrichtungen sowie in kosmetischen Erzeugnissen.

Spektrale Eigenschaften

Anregungs-/Absorptionsmaximum / nm:	589
Emissionsmaximum / nm:	617

