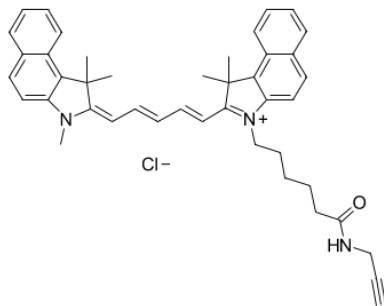


Cyanin5.5-Alkin

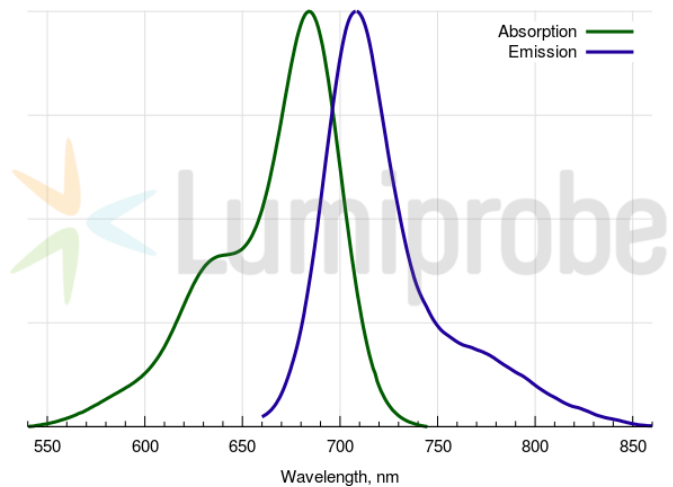
<http://de.lumiprobe.com/p/cy55-alkyne>

Fernrot/Nahinfrarot-Farbstoff-Alkin für die Click-Chemie-Markierung. Cyanin5.5 ist ein Analogon zu Cy5.5®, einem gängigen Fluorophor, der in unterschiedlichen Anwendungen eingesetzt wird, wie unter anderem bei der Bildgebung von intakten Organismen. Dieses Reagenz kann in einer Click-Chemie-Reaktion unter milder Kupferkatalyse mit Azidgruppen konjugiert werden.

Zwar ist der Farbstoff in organischen Lösungsmitteln löslich, jedoch können auch wässrige Reaktionsgemische, die einem geringen Anteil von Dimethylsulfoxid (DMSO) enthalten, für eine effiziente Konjugation verwendet werden. Cyanin5.5-Alkin kann ebenfalls für die Markierung niedermolekularer Verbindungen eingesetzt werden.



Struktur von Cyanin5.5-Alkin



Absorptions- und Emissionsspektren von Cyanin5.5

Allgemeine Eigenschaften

Erscheinungsform:	dunkelblaues Pulver
Molekülmasse:	656.30
CAS-Nummer:	1628790-37-3
Molekülformel:	C ₄₃ H ₄₆ ClN ₃ O
Löslichkeit:	gut löslich in organischen Lösungsmitteln (DMF, DMSO, Acetonitril, Dichlormethan, Alkohole), geringe Löslichkeit in Wasser
Qualitätskontrolle:	NMR ¹ H, HPLC-MS (95%)
Lagerungsbedingungen:	Lagerbeständigkeit: 24 Monate ab dem Wareneingang bei -20 °C an einem lichtgeschützten Ort. Transport: bei Raumtemperatur bis zu drei Wochen. Längere Lichteinwirkung vermeiden.
Rechtliche Hinweise:	Dieses Produkt wird nur für Forschungszwecke angeboten und verkauft. Es wurde nicht auf Sicherheit und Wirksamkeit in Nahrungsmitteln, pharmazeutischen Produkten, medizinischen Vorrichtungen, Kosmetika sowie für gewerbliche oder andere Einsatzzwecke getestet. Der Verkauf gewährt oder impliziert nicht die Erlaubnis zur Verwendung in der In-vitro-Diagnostik, bei der Herstellung von Nahrungsmitteln oder pharmazeutischen Produkten, in medizinischen Vorrichtungen sowie in kosmetischen Erzeugnissen.

Spektrale Eigenschaften

Anregungs-/Absorptionsmaximum / nm:	684
ε / L·mol ⁻¹ ·cm ⁻¹ :	198000
Emissionsmaximum / nm:	710
Fluoreszenz-Quantenausbeute:	0.2
CF ₂₆₀ :	0.07

CF₂₈₀:

0.03

Cy® ist eine registrierte Warenmarke der GE Healthcare.