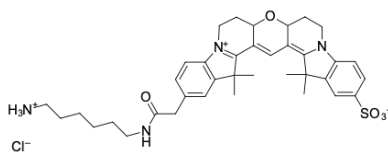


Cyanin3B-Amin

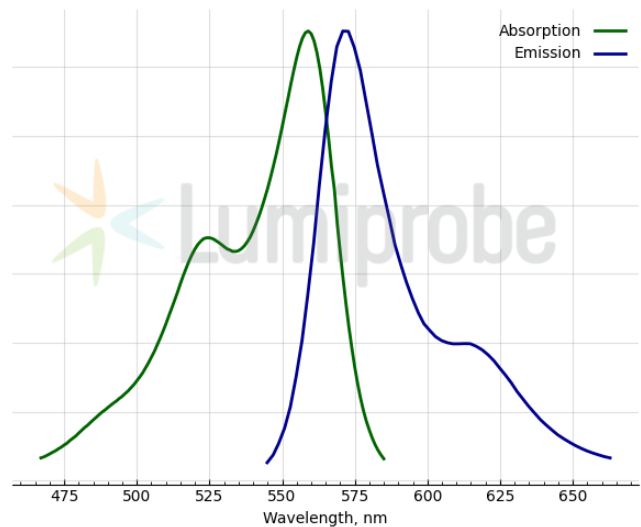
<http://de.lumiprobe.com/p/cy3b-amine>

Cyanin3B ist ein gelb emittierender Cyaninfarbstoff, der eine verbesserte Version des Cyanin3-Fluorophors mit deutlich höhere Fluoreszenzquantenausbeute und Photostabilität darstellt.

Dieses Derivat trägt eine Aminogruppe, die über einen relativ langen Linker vom Fluorophor getrennt ist, wodurch die Konjugation erleichtert wird. Die aliphatische primäre Aminogruppe kann mit diversen Elektrophilen (aktivierten Estern, Epoxiden etc.) gekoppelt und außerdem zur Markierung mittels enzymatischer Transaminierung verwendet werden.



Struktur von Cyanin3B-Amin



Absorptions- und Emissionsspektren von Cyanin3B

Allgemeine Eigenschaften

Erscheinungsform:	dunkelrotes Pulver
Molekülmasse:	695.33
Molekülformel:	$C_{37}H_{47}ClN_4O_5S$
Löslichkeit:	gut löslich in DMF, DMSO
Qualitätskontrolle:	NMR 1H und HPLC-MS ($\geq 95\%$)
Lagerungsbedingungen:	24 Monate ab dem Wareneingang bei $-20\text{ }^\circ\text{C}$ an einem lichtgeschützten Ort. Transport: bei Raumtemperatur bis zu drei Wochen. Trocken lagern.

Spektrale Eigenschaften

Anregungs-/Absorptionsmaximum / nm:	559
$\epsilon / L \cdot mol^{-1} \cdot cm^{-1}$:	121000
Emissionsmaximum / nm:	571
Fluoreszenz-Quantenausbeute:	0.68
CF_{260} :	0.044
CF_{280} :	0.077