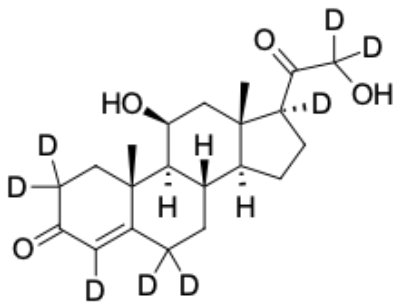


Corticosterone-d8

<http://de.lumiprobe.com/p/corticosterone-d8>

Corticosterone is a steroid hormone produced by the adrenal cortex that is involved in regulating stress, metabolism, and inflammatory responses. Its measurement in blood or saliva is used in endocrine research to assess adrenal function, study Cushing's syndrome, adrenal insufficiency, and circadian rhythm disorders. Accurate quantification using LC-MS with an internal standard is essential for both scientific research and specialized clinical diagnostics.

Using our Corticosterone-d8 as an internal standard ensures highly accurate, reproducible, and rapid measurement of hormone concentration.



Struktur von Corticosteron-d8

Allgemeine Eigenschaften

Erscheinungsform:	weißer Feststoff
Molekülmasse:	354.52
CAS-Nummer:	1271728-07-4
Molekülformel:	$C_{21}H_{22}D_8O_4$
Qualitätskontrolle:	NMR 1H und HPLC-MS ($\geq 95\%$, D: $\geq 98\%$)
Lagerungsbedingungen:	24 Monate ab dem Wareneingang bei -20 °C an einem lichtgeschützten Ort. Transport: bei Raumtemperatur bis zu drei Wochen. Trocken lagern.
Rechtliche Hinweise:	Dieses Produkt wird nur für Forschungszwecke angeboten und verkauft. Es wurde nicht auf Sicherheit und Wirksamkeit in Nahrungsmitteln, pharmazeutischen Produkten, medizinischen Vorrichtungen, Kosmetika sowie für gewerbliche oder andere Einsatzzwecke getestet. Der Verkauf gewährt oder impliziert nicht die Erlaubnis zur Verwendung in der In-vitro-Diagnostik, bei der Herstellung von Nahrungsmitteln oder pharmazeutischen Produkten, in medizinischen Vorrichtungen sowie in kosmetischen Erzeugnissen.