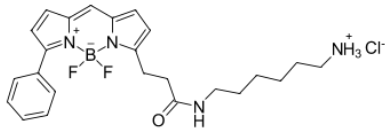


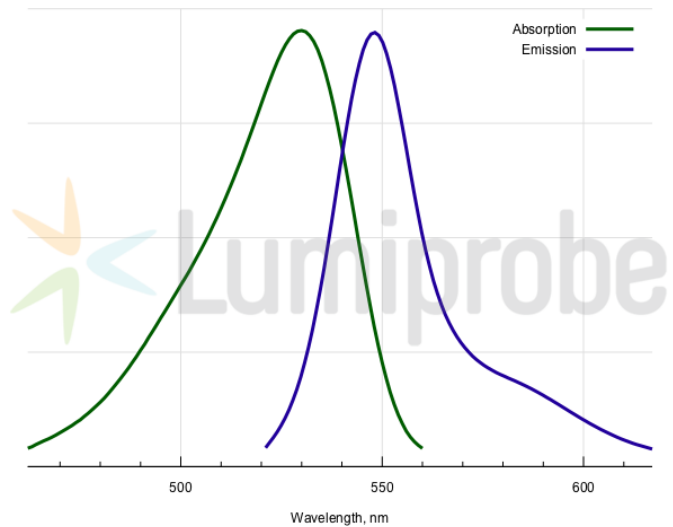
BDP-R6G-amin

<http://de.lumiprobe.com/p/bodipy-r6g-amine>

BDP R6G ist ein Bordipyromethen-Fluorophor, der auf Filtersätze für Rhodamin 6G (R6G) abgestimmt ist. Dieses Derivat trägt eine freie aliphatische Aminogruppe, über die der Fluorophor mit Elektrophilen konjugiert werden kann. Amine können außerdem zur Markierung mittels enzymatischer Transaminierung verwendet werden.



Struktur von BDP-R6G-Amin



Absorptions- und Emissionsspektren von BDP R6G

Allgemeine Eigenschaften

Erscheinungsform:	
Molekülmasse:	474.78
CAS-Nummer:	2183473-06-3 (hydrochloride), 2183473-05-2
Molekülformel:	$C_{24}H_{30}N_4BClF_2O$
Löslichkeit:	
Qualitätskontrolle:	NMR 1H , HPLC-MS (95%)

Spektrale Eigenschaften

Anregungs-/Absorptionsmaximum / nm:	530
Emissionsmaximum / nm:	548
Fluoreszenz-Quantenausbeute:	0.96
CF_{260} :	0.17
CF_{280} :	0.18