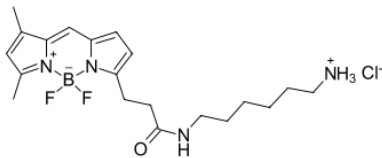


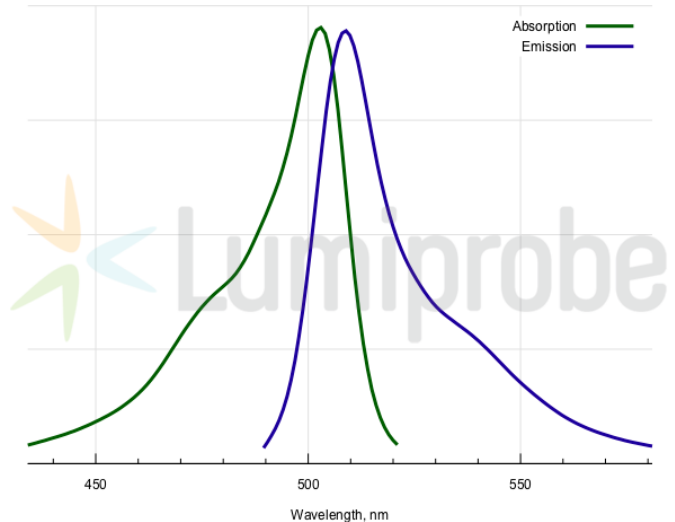
BDP-FL-Amin

<http://de.lumiprobe.com/p/bodipy-fl-amine>

Aminderivat des Fluorophors BDP FL; ein Borondipyromethen-Farbstoff für den Fluorescein(FAM)-Kanal. Der Substanz ist eine gute Wasserlöslichkeit zueigen.



Struktur von BODIPY FL Amin



Absorptions- und Emissionsspektren von BODIPY FL

Allgemeine Eigenschaften

Erscheinungsform:	orangefarbener Feststoff
Molekülmasse:	426.74
CAS-Nummer:	2183473-03-0
Molekülformel:	C ₂₀ H ₃₀ BClF ₂ N ₄ O
Löslichkeit:	gut löslich in DMSO, DMF, Methanol, Wasser; begrenzte Löslichkeit in Acetonitril; unlöslich in DCM
Qualitätskontrolle:	NMR ¹ H, HPLC-MS (95 %)
Lagerungsbedingungen:	Lagerung: 24 Monate ab Wareneingang bei -20 °C im Dunkeln. Transport: bei Raumtemperatur für bis zu 3 Wochen. Längere Lichteinwirkung vermeiden. Trocken lagern.

Spektrale Eigenschaften

Anregungs-/Absorptionsmaximum / nm:	503
ε / L·mol ⁻¹ ·cm ⁻¹ :	92000
Emissionsmaximum / nm:	509
Fluoreszenz-Quantenausbeute:	0.97
CF ₂₆₀ :	0.015
CF ₂₈₀ :	0.027