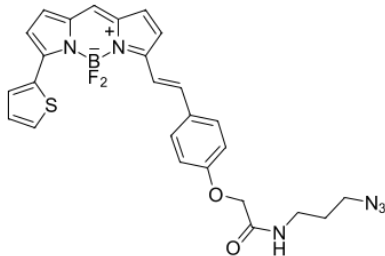


BDP-630/650-azid

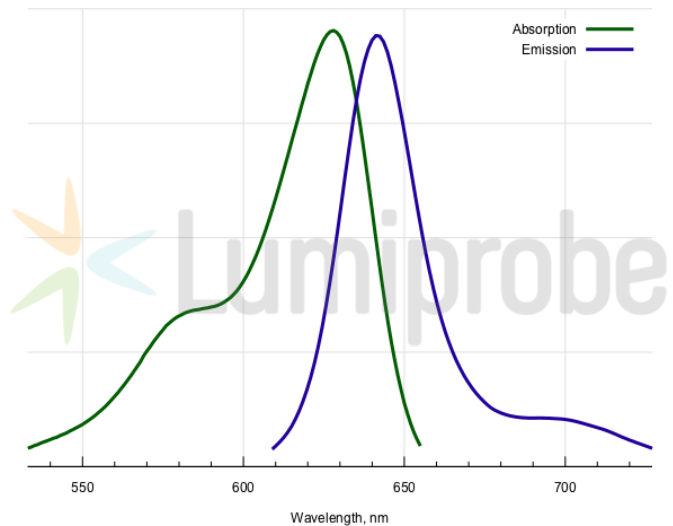
<http://de.lumiprobe.com/p/bodipy-630-650-azide>

BDP-630/650-azid ist ein heller und photostabiler Fluorophor für den fernroten Bereich des Spektrums, der sich für Markierungen mittels Click-Chemie eignet.

Der Fluorophor weist eine relativ lange Lebensdauer des angeregten Zustands auf und eignet sich daher auch für Fluoreszenzpolarisationsmessungen.



Struktur von BDP 630/650-azid



Absorptions- und Emissionsspektren von BDP 630/650

Allgemeine Eigenschaften

| | |
|------------------------------------|---|
| Erscheinungsform: | dunkler Feststoff |
| Gewichtsspezifisches M+-Inkrement: | 532.2 |
| Molekülmasse: | 532.37 |
| CAS-Nummer: | 2183473-22-3 |
| Molekülformel: | C ₂₆ H ₂₃ N ₆ BF ₂ O ₂ S |
| IUPAC-Name: | Boron, [N-(3-azidopropyl)-2-[4-[2-[5-[[5-(2-thienyl)-2H-pyrrol-2-ylidene-κN]methyl]-1H-pyrrol-2-yl-κN]ethenyl]phenoxy]acetamidato]difluoro-, (T-4)- Coordination Compound |
| Löslichkeit: | gut in DMSO, DMF, Acetonitril, DCM |
| Qualitätskontrolle: | NMR ¹ H, HPLC-MS (95 %) |
| Lagerungsbedingungen: | Lagerung: 24 Monate nach Wareneingang bei -20 °C im Dunkeln. Transport: bei Raumtemperatur bis zu drei Wochen. Längere Lichteinwirkung vermeiden. Trocken lagern. |

Spektrale Eigenschaften

| | |
|---|-------|
| Anregungs-/Absorptionsmaximum / nm: | 628 |
| ε / L·mol ⁻¹ ·cm ⁻¹ : | 97000 |
| Emissionsmaximum / nm: | 642 |
| Fluoreszenz-Quantenausbeute: | 0.91 |
| CF ₂₆₀ : | 0.029 |
| CF ₂₈₀ : | 0.035 |