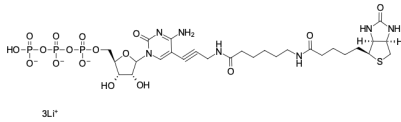


Biotin-11-CTP

<http://de.lumiprobe.com/p/biotin-11-ctp>

Biotin-11-CTP kann wie andere biotinylierte Nucleotide enzymatisch in RNA eingebaut werden. Biotin-11-CTP enthält einen 11-Atom-Linker zwischen Biotin und CTP, der die Markierung mit Avidin oder Streptavidin in den entsprechenden Detektionstechniken verbessert.



Struktur von Biotin-11-CTP

Allgemeine Eigenschaften

- Erscheinungsform: cremefarbener Feststoff
- Molekülmasse: 893.48
- Molekülformel: $C_{28}H_{41}Li_3N_7O_{17}P_3S$
- Löslichkeit: gut löslich in Wasser
- Qualitätskontrolle: NMR 1H und HPLC-MS ($\geq 95\%$)
- Lagerungsbedingungen: Lagerung: 12 Monate ab dem Wareneingang bei $-20\text{ }^\circ\text{C}$ an einem lichtgeschützten Ort. Transport: bei Raumtemperatur bis zu drei Wochen. Trocken lagern.
- Rechtliche Hinweise: Dieses Produkt wird nur für Forschungszwecke angeboten und verkauft. Es wurde nicht auf Sicherheit und Wirksamkeit in Nahrungsmitteln, pharmazeutischen Produkten, medizinischen Vorrichtungen, Kosmetika sowie für gewerbliche oder andere Einsatzzwecke getestet. Der Verkauf gewährt oder impliziert nicht die Erlaubnis zur Verwendung in der In-vitro-Diagnostik, bei der Herstellung von Nahrungsmitteln oder pharmazeutischen Produkten, in medizinischen Vorrichtungen sowie in kosmetischen Erzeugnissen.