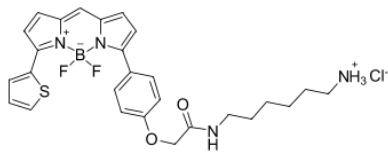


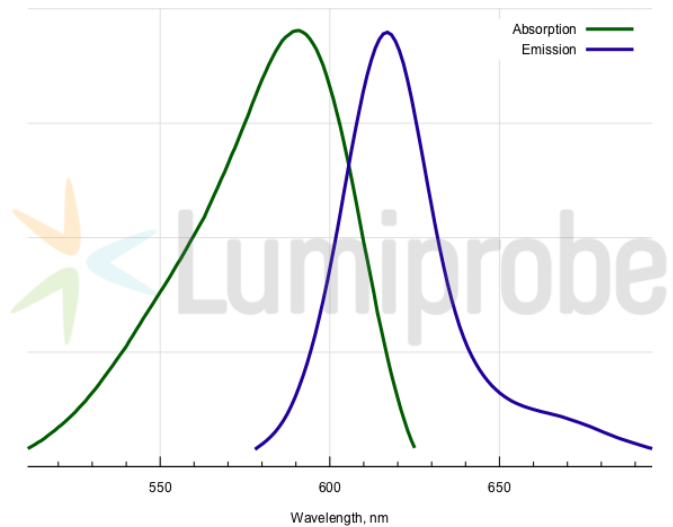
BDP® TR amine

<http://de.lumiprobe.com/p/bdp-tr-amine>

BDP TR is a bright borondipyrromethene dye for the ROX channel. Unlike ROX, it is very stable to oxidation. This amine derivative is useful for the conjugation with electrophilic reagents like epoxides and activated carboxyl derivatives, as well as for enzymatic transamination reactions.



Struktur von BDP-TR-amin



Absorptions- und Emissionsspektren von BDP TR

Allgemeine Eigenschaften

Erscheinungsform:	dunkler Feststoff
Molekülmasse:	558.88
CAS-Nummer:	2183473-18-7
Molekülformel:	C ₂₇ H ₃₀ N ₄ BClF ₂ O ₂ S
Löslichkeit:	in DCM, DMSO, DMF
Qualitätskontrolle:	NMR ¹ H, HPLC-MS (95%)
Lagerungsbedingungen:	Lagerung: 24 Monate nach Wareneingang bei –20 °C im Dunkeln. Transport: bei Raumtemperatur bis zu drei Wochen. Längere Lichteinwirkung vermeiden. Trocken lagern.
Rechtliche Hinweise:	Dieses Produkt wird nur für Forschungszwecke angeboten und verkauft. Es wurde nicht auf Sicherheit und Wirksamkeit in Nahrungsmitteln, pharmazeutischen Produkten, medizinischen Vorrichtungen, Kosmetika sowie für gewerbliche oder andere Einsatzzwecke getestet. Der Verkauf gewährt oder impliziert nicht die Erlaubnis zur Verwendung in der In-vitro-Diagnostik, bei der Herstellung von Nahrungsmitteln oder pharmazeutischen Produkten, in medizinischen Vorrichtungen sowie in kosmetischen Erzeugnissen.

Spektrale Eigenschaften

Anregungs-/Absorptionsmaximum / nm:	589
ε / L·mol ⁻¹ ·cm ⁻¹ :	60000
Emissionsmaximum / nm:	616
Fluoreszenz-Quantenausbeute:	0.9
CF ₂₆₀ :	0.15
CF ₂₈₀ :	0.19