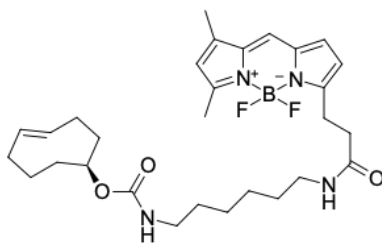


## BDP® FL TCO

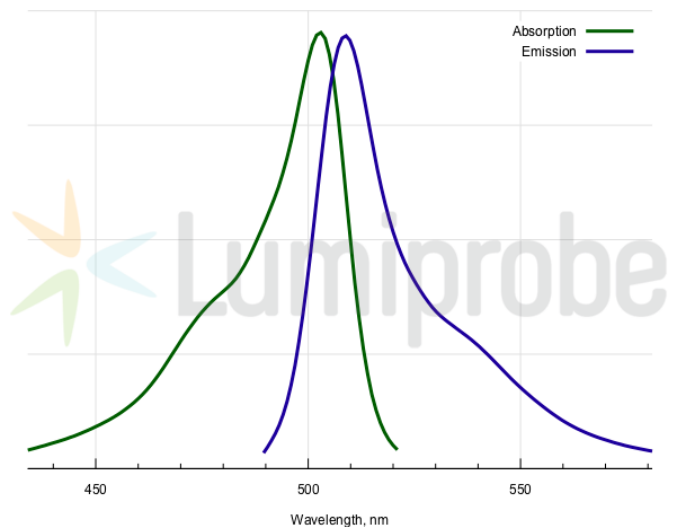
<http://de.lumiprobe.com/p/bdp-fl-tco-axial>

BDP® FL TCO is a green-fluorescent dye functionalized with a trans-cyclooctene (TCO) moiety for rapid and selective bioorthogonal conjugation. This reagent combines the favorable photophysical properties of the BDP® FL fluorophore with the high reactivity of TCO in inverse electron-demand Diels-Alder (IEDDA) reactions with tetrazines.

The BDP® FL core exhibits high molar absorptivity, sharp excitation and emission peaks, and excellent photostability. With excitation and emission maxima typically around 503 nm and 509 nm, respectively, BDP® FL TCO is compatible with common 488 nm laser lines and FITC filter sets, making it suitable for fluorescence microscopy, flow cytometry, and plate-based assays.



**Struktur von BDP® FL TCO**



**Absorptions- und Emissionsspektren von BDP® FL**

### Allgemeine Eigenschaften

Erscheinungsform:	orangefarbenes Pulver
Molekülmasse:	542.48
Molekülformel:	C <sub>29</sub> H <sub>41</sub> BF <sub>2</sub> N <sub>4</sub> O <sub>3</sub>
Löslichkeit:	DMSO, DMF, Acetonitril
Qualitätskontrolle:	NMR <sup>1</sup> H und HPLC-MS (≥95 %)
Lagerungsbedingungen:	24 Monate ab dem Wareneingang bei -20 °C an einem lichtgeschützten Ort. Transport: bei Raumtemperatur bis zu drei Wochen. Trocken lagern. Längere Lichteinwirkung vermeiden.
Rechtliche Hinweise:	Dieses Produkt wird nur für Forschungszwecke angeboten und verkauft. Es wurde nicht auf Sicherheit und Wirksamkeit in Nahrungsmitteln, pharmazeutischen Produkten, medizinischen Vorrichtungen, Kosmetika sowie für gewerbliche oder andere Einsatzzwecke getestet. Der Verkauf gewährt oder impliziert nicht die Erlaubnis zur Verwendung in der In-vitro-Diagnostik, bei der Herstellung von Nahrungsmitteln oder pharmazeutischen Produkten, in medizinischen Vorrichtungen sowie in kosmetischen Erzeugnissen.

### Spektrale Eigenschaften

Anregungs-/Absorptionsmaximum / nm:	503
ε / L·mol <sup>-1</sup> ·cm <sup>-1</sup> :	92000
Emissionsmaximum / nm:	509
Fluoreszenz-Quantenausbeute:	0.97
CF <sub>260</sub> :	0.015

CF<sub>280</sub>:

0.027

BDP® ist eine Marke von Lumiprobe