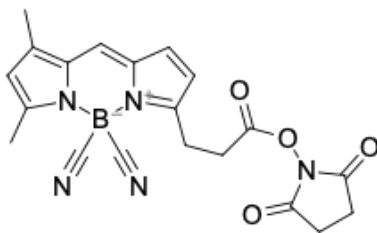


BDPep FL NHS-Ester

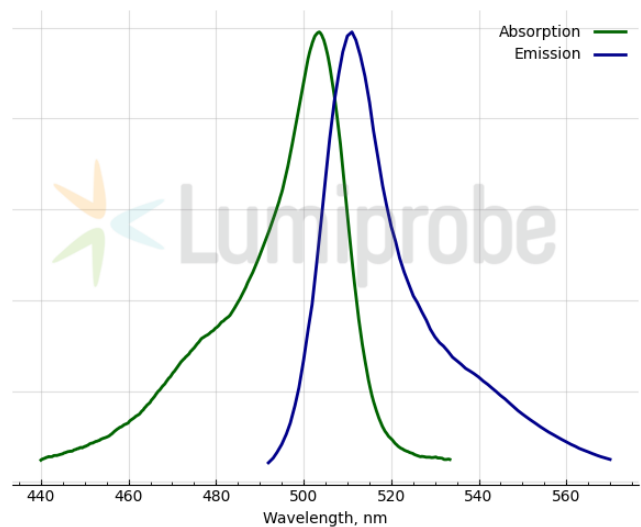
<http://de.lumiprobe.com/p/bdp-fl-spps-nhs-ester>

BDPep FL ist ein heller und photostabiler Fluorophor für den Fluorescein (FAM)-Kanal. BDPep FL ist eine säurestabile Version von BDP FL und weist ähnliche spektrale Eigenschaften wie sein Vorgänger auf. Die Kompatibilität von BDPep FL mit TFA und Additiven, die bei der Festphasen-Peptidsynthese (SPPS) verwendet werden, ist ein entscheidender Vorteil dieses Farbstoffs im Vergleich zu anderen Analoga.

BDPep FL ist vorteilhaft für die Peptidsynthese aufgrund seiner hohen Stabilität und dem Fehlen des Farbstoffabbaus zum entsprechenden Dipyrrin unter sauren Bedingungen.



Struktur von BDPep FL NHS-Ester



Absorptions- und Emissionsspektren von BDPep FL

Allgemeine Eigenschaften

Erscheinungsform:	orangefarbene Pulver
Molekülmasse:	403.21
Molekülformel:	$C_{20}H_{18}BN_5O_4$
Löslichkeit:	gut in DMF, DMSO, dichlormethane
Qualitätskontrolle:	NMR 1H und HPLC-MS ($\geq 95\%$)
Lagerungsbedingungen:	12 Monate ab dem Wareneingang bei $-20\text{ }^\circ\text{C}$ an einem lichtgeschützten Ort. Transport: bei Raumtemperatur bis zu drei Wochen. Trocken lagern.

Spektrale Eigenschaften

Anregungs-/Absorptionsmaximum / nm:	503
$\epsilon / \text{L}\cdot\text{mol}^{-1}\cdot\text{cm}^{-1}$:	80000
Emissionsmaximum / nm:	511
Fluoreszenz-Quantenausbeute:	0.95

BDP® ist eine Marke von Lumiprobe