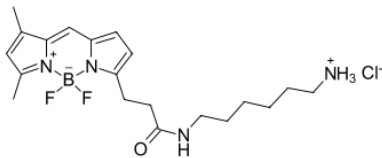


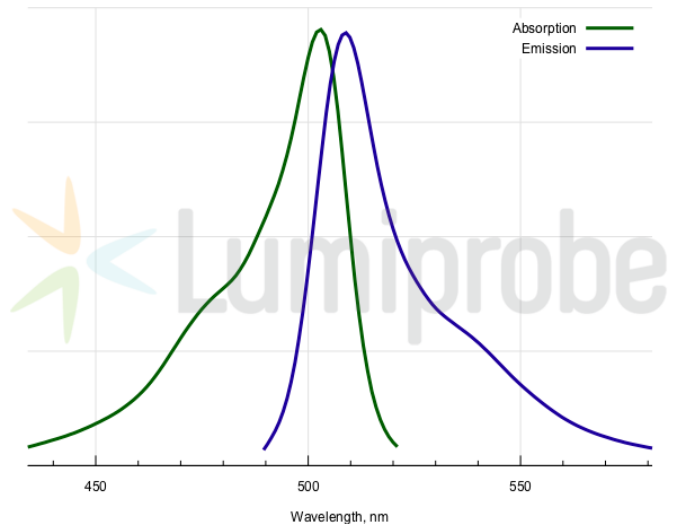
BDP® FL-Amin

<http://de.lumiprobe.com/p/bdp-fl-amine>

Aminderivat des Fluorophors BDP FL; ein Borondipyrromethen-Farbstoff für den Fluorescein(FAM)-Kanal. Der Substanz ist eine gute Wasserlöslichkeit zueigen.



Struktur von BODIPY FL Amin



Absorptions- und Emissionsspektren von BDP FL

Allgemeine Eigenschaften

Erscheinungsform:	orangefarbener Feststoff
Molekülmasse:	426.74
CAS-Nummer:	2183473-03-0
Molekülformel:	C ₂₀ H ₃₀ BClF ₂ N ₄ O
Löslichkeit:	gut löslich in DMSO, DMF, Methanol, Wasser; begrenzte Löslichkeit in Acetonitril; unlöslich in DCM
Qualitätskontrolle:	NMR ¹ H, HPLC-MS (95 %)
Lagerungsbedingungen:	Lagerung: 24 Monate ab Wareneingang bei -20 °C im Dunkeln. Transport: bei Raumtemperatur für bis zu 3 Wochen. Längere Lichteinwirkung vermeiden. Trocken lagern.
Rechtliche Hinweise:	Dieses Produkt wird nur für Forschungszwecke angeboten und verkauft. Es wurde nicht auf Sicherheit und Wirksamkeit in Nahrungsmitteln, pharmazeutischen Produkten, medizinischen Vorrichtungen, Kosmetika sowie für gewerbliche oder andere Einsatzzwecke getestet. Der Verkauf gewährt oder impliziert nicht die Erlaubnis zur Verwendung in der In-vitro-Diagnostik, bei der Herstellung von Nahrungsmitteln oder pharmazeutischen Produkten, in medizinischen Vorrichtungen sowie in kosmetischen Erzeugnissen.

Spektrale Eigenschaften

Anregungs-/Absorptionsmaximum / nm:	503
ε / L·mol ⁻¹ ·cm ⁻¹ :	92000
Emissionsmaximum / nm:	509
Fluoreszenz-Quantenausbeute:	0.97
CF ₂₆₀ :	0.015
CF ₂₈₀ :	0.027