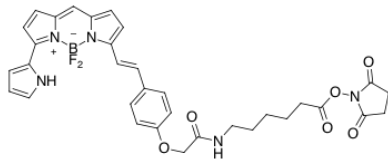


BDP® 650/665-X-NHS-Ester

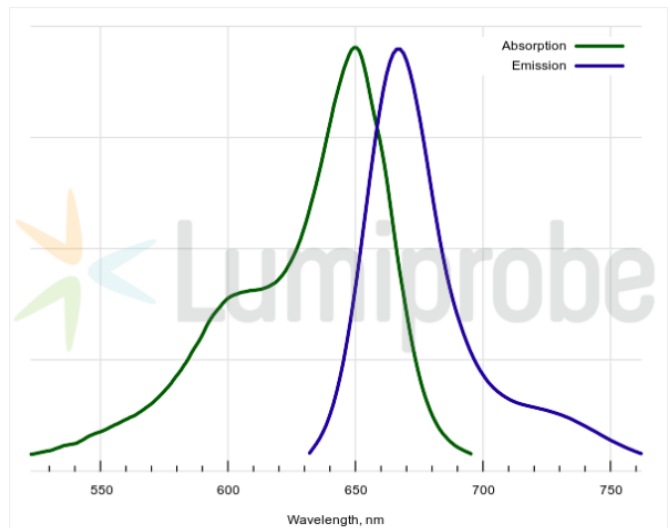
<http://de.lumiprobe.com/p/bdp-650-665-x-nhs-ester>

BDP® 650/665 ist ein Borondipyrromethen-Farbstoff mit Fernrot-Anregung und -Emission. Der Farbstoff hat einen guten molaren Extinktionskoeffizienten und eine gute Emissionsquantenausbeute.

Der NHS-Ester kann mit Aminogruppen von Proteinen, Peptiden und anderen Molekülen konjugiert werden. Das Molekül enthält einen zusätzlichen Aminohexansäure-Linker.



Struktur von BDP 650/665-X-NHS-Ester



Absorptions- und Emissionsspektren von BDP 650/665

Allgemeine Eigenschaften

Erscheinungsform:	dunkler Feststoff
Gewichtsspezifisches M+-Inkrement:	528.2
Molekülmasse:	643.45
CAS-Nummer:	235439-04-0; 1616842-78-4
Molekülformel:	C ₃₃ H ₃₂ N ₅ BF ₂ O ₆
Löslichkeit:	gut in DMF, DMSO, gering in Wasser
Qualitätskontrolle:	NMR ¹ H, HPLC-MS (95 %)
Lagerungsbedingungen:	Lagerung: 12 Monate nach Wareneingang bei -20 °C im Dunkeln. Transport: bei Raumtemperatur bis zu drei Wochen. Längere Lichteinwirkung vermeiden. Trocken lagern.
Rechtliche Hinweise:	Dieses Produkt wird nur für Forschungszwecke angeboten und verkauft. Es wurde nicht auf Sicherheit und Wirksamkeit in Nahrungsmitteln, pharmazeutischen Produkten, medizinischen Vorrichtungen, Kosmetika sowie für gewerbliche oder andere Einsatzzwecke getestet. Der Verkauf gewährt oder impliziert nicht die Erlaubnis zur Verwendung in der In-vitro-Diagnostik, bei der Herstellung von Nahrungsmitteln oder pharmazeutischen Produkten, in medizinischen Vorrichtungen sowie in kosmetischen Erzeugnissen.

Spektrale Eigenschaften

Anregungs-/Absorptionsmaximum / nm:	649
ε / L·mol ⁻¹ ·cm ⁻¹ :	94000
Emissionsmaximum / nm:	667
Fluoreszenz-Quantenausbeute:	0.52
CF ₂₆₀ :	0.04

CF₂₈₀:

0.04

BDP® ist eine Marke von Lumiprobe