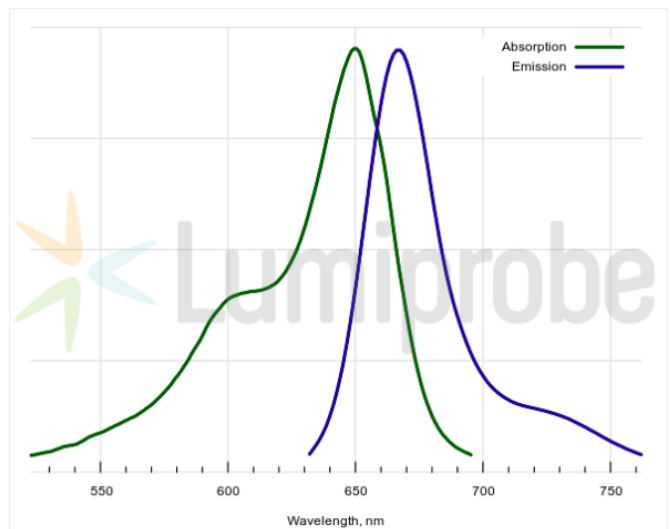
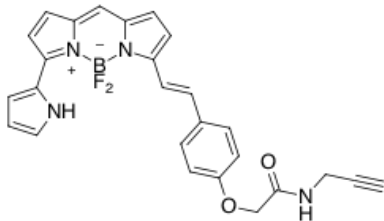


## BDP® 650/665-Alkin

<http://de.lumiprobe.com/p/bdp-650-665-alkyne>

BDP 650/665 Alkin ist ein rotemittierender BDP-Farbstoffderivat mit einer terminalen Alkin-Gruppe für eine katalysierte Kupfer-Konjugation mit Aziden. Die Absorptions- und Emissionsspektren von BDP 650/665 sind darauf ausgelegt, zum Cy5-Kanal verschiedener Instrumente zu passen.



**Absorptions- und Emissionsspektren von BDP 650/665**

### Allgemeine Eigenschaften

Erscheinungsform:	dunkel gefärbter Feststoff
Molekülmasse:	470.28
CAS-Nummer:	2006345-40-8
Molekülformel:	C <sub>26</sub> H <sub>21</sub> N <sub>4</sub> BF <sub>2</sub> O <sub>2</sub>
Löslichkeit:	im DMF, DMSO
Qualitätskontrolle:	NMR <sup>1</sup> H, HPLC-MS (95%)
Lagerungsbedingungen:	Lagerung: 24 Monate nach Wareneingang bei -20 °C im Dunkeln. Transport: bei Raumtemperatur bis zu drei Wochen. Längere Lichteinwirkung vermeiden. Trocken lagern.
Rechtliche Hinweise:	Dieses Produkt wird nur für Forschungszwecke angeboten und verkauft. Es wurde nicht auf Sicherheit und Wirksamkeit in Nahrungsmitteln, pharmazeutischen Produkten, medizinischen Vorrichtungen, Kosmetika sowie für gewerbliche oder andere Einsatzzwecke getestet. Der Verkauf gewährt oder impliziert nicht die Erlaubnis zur Verwendung in der In-vitro-Diagnostik, bei der Herstellung von Nahrungsmitteln oder pharmazeutischen Produkten, in medizinischen Vorrichtungen sowie in kosmetischen Erzeugnissen.

### Spektrale Eigenschaften

Anregungs-/Absorptionsmaximum / nm:	649
ε / L·mol <sup>-1</sup> ·cm <sup>-1</sup> :	94000
Emissionsmaximum / nm:	667
Fluoreszenz-Quantenausbeute:	0.52
CF <sub>260</sub> :	0.04
CF <sub>280</sub> :	0.04