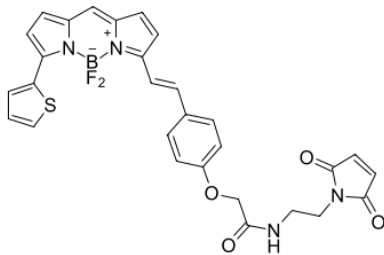


BDP® 630/650-Maleimid

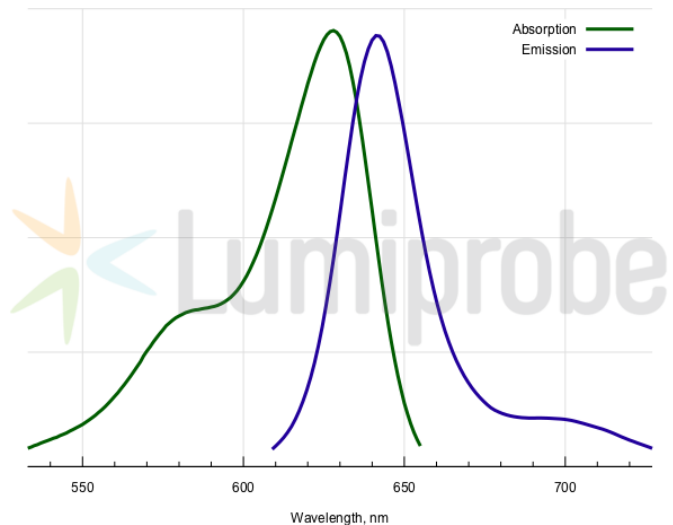
<http://de.lumiprobe.com/p/bdp-630-650-maleimide>

BDP 630/650 ist ein fernrot emittierender Bordipyromethen-Fluorophor für Cy5®-Filtersätze. Aufgrund der relativ langen Lebensdauer des angeregten Zustands eignet sich dieser Fluoreszenzfarbstoff insbesondere auch für Anwendungen, die auf der Messung der Fluoreszenzlebensdauer beruhen.

Die reaktive Maleimidgruppe erlaubt die Bindung an Sulfhydrylgruppen, insbesondere in Biomolekülen wie Peptiden und Proteinen.



Struktur von BDP 630/650-Maleimid



Absorptions- und Emissionsspektren von BDP 630/650

Allgemeine Eigenschaften

| | |
|------------------------------------|--|
| Erscheinungsform: | dunkler Feststoff |
| Gewichtsspezifisches M+-Inkrement: | 572.2 |
| Molekülmasse: | 572.39 |
| CAS-Nummer: | 2183473-31-4 |
| Molekülformel: | C ₂₉ H ₂₃ N ₄ BF ₂ O ₄ S |
| Löslichkeit: | gut in DMF, DMSO |
| Qualitätskontrolle: | NMR ¹ H, HPLC-MS (95 %) |
| Lagerungsbedingungen: | Lagerung: 24 Monate nach Wareneingang bei -20 °C im Dunkeln. Transport: bei Raumtemperatur bis zu drei Wochen. Längere Lichteinwirkung vermeiden. Trocken lagern. |
| Rechtliche Hinweise: | Dieses Produkt wird nur für Forschungszwecke angeboten und verkauft. Es wurde nicht auf Sicherheit und Wirksamkeit in Nahrungsmitteln, pharmazeutischen Produkten, medizinischen Vorrichtungen, Kosmetika sowie für gewerbliche oder andere Einsatzzwecke getestet. Der Verkauf gewährt oder impliziert nicht die Erlaubnis zur Verwendung in der In-vitro-Diagnostik, bei der Herstellung von Nahrungsmitteln oder pharmazeutischen Produkten, in medizinischen Vorrichtungen sowie in kosmetischen Erzeugnissen. |

Spektrale Eigenschaften

| | |
|---|-------|
| Anregungs-/Absorptionsmaximum / nm: | 628 |
| ε / L·mol ⁻¹ ·cm ⁻¹ : | 97000 |
| Emissionsmaximum / nm: | 642 |
| Fluoreszenz-Quantenausbeute: | 0.91 |
| CF ₂₆₀ : | 0.029 |

CF₂₈₀:

0.035

BDP® ist eine Marke von Lumiprobe