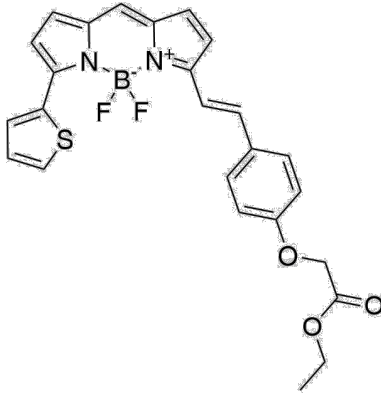


## BDP® 630/650 Lipidfärbung

<http://de.lumiprobe.com/p/bdp-630-650-lipid-stain>

BDP 630/650 ist ein heller und fotostabiler Fluorophor, der einen hohen Extinktionskoeffizienten und eine hervorragende Quantenausbeute bietet. Aufgrund der relativ langen Lebensdauer des angeregten Zustandes eignet sich der Farbstoff für Fluoreszenzpolarisationsmessungen. Bei diesem Derivat handelt es sich um Ethylether von BDP630/650, der für die Färbung von Lipiden und anderen lipophilen Verbindungen eingesetzt werden kann.



**Struktur der Fettfarbstoff BDP 630/650**

### Allgemeine Eigenschaften

Erscheinungsform:	
Molekülmasse:	478.32
Molekülformel:	C <sub>25</sub> H <sub>21</sub> N <sub>2</sub> BF <sub>2</sub> O <sub>3</sub> S
IUPAC-Name:	ethyl (E)-2-(4-(2-(5,5-difluoro-7-(thiophen-2-yl)-5H-4(1,2-c:2',1'-f)[1,3,2]diazaborinin-3-yl)vinyl)phenoxy)acetate
Löslichkeit:	gut in DMSO, Dichlormethan
Qualitätskontrolle:	NMR <sup>1</sup> H, HPLC-MS (95%)
Lagerungsbedingungen:	Lagerung: 24 Monate nach Wareneingang bei -20 °C im Dunkeln. Transport: bei Raumtemperatur bis zu drei Wochen. Längere Lichteinwirkung vermeiden. Trocken lagern.
Rechtliche Hinweise:	Dieses Produkt wird nur für Forschungszwecke angeboten und verkauft. Es wurde nicht auf Sicherheit und Wirksamkeit in Nahrungsmitteln, pharmazeutischen Produkten, medizinischen Vorrichtungen, Kosmetika sowie für gewerbliche oder andere Einsatzzwecke getestet. Der Verkauf gewährt oder impliziert nicht die Erlaubnis zur Verwendung in der In-vitro-Diagnostik, bei der Herstellung von Nahrungsmitteln oder pharmazeutischen Produkten, in medizinischen Vorrichtungen sowie in kosmetischen Erzeugnissen.

### Spektrale Eigenschaften

Anregungs-/Absorptionsmaximum / nm:	628
ε / L·mol <sup>-1</sup> ·cm <sup>-1</sup> :	97000
Emissionsmaximum / nm:	642
Fluoreszenz-Quantenausbeute:	0.91
CF <sub>260</sub> :	0.029
CF <sub>280</sub> :	0.035

BDP® ist eine Marke von Lumiprobe Corporation