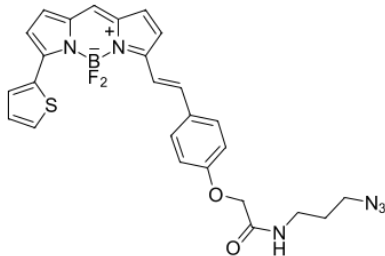


## BDP® 630/650-Azid

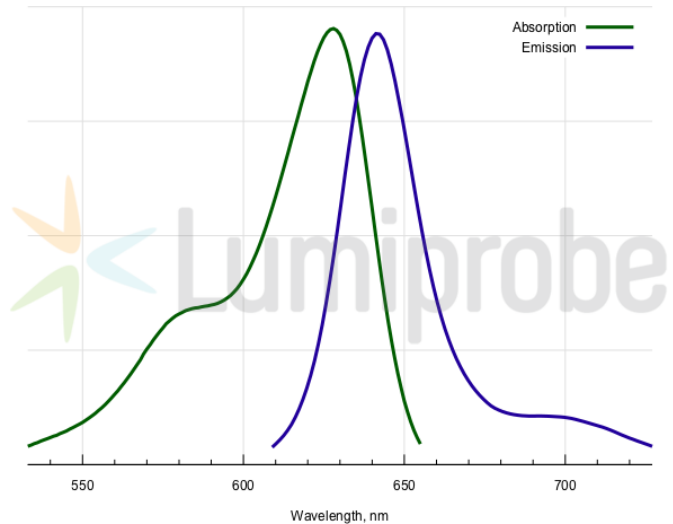
<http://de.lumiprobe.com/p/bdp-630-650-azide>

BDP 630/650-Azid ist ein heller und photostabiler Fluorophor für den fernroten Bereich des Spektrums, der sich für Markierungen mittels Click-Chemie eignet.

Der Fluorophor weist eine relativ lange Lebensdauer des angeregten Zustands auf und eignet sich daher auch für Fluoreszenzpolarisationsmessungen.



Struktur von BDP 630/650-azid



Absorptions- und Emissionsspektren von BDP 630/650

### Allgemeine Eigenschaften

Erscheinungsform:	dunkler Feststoff
Gewichtsspezifisches M+-Inkrement:	532.2
Molekülmasse:	532.37
CAS-Nummer:	2183473-22-3
Molekülformel:	C <sub>26</sub> H <sub>23</sub> N <sub>6</sub> BF <sub>2</sub> O <sub>2</sub> S
IUPAC-Name:	Boron, [N-(3-azidopropyl)-2-[4-[2-[5-[[5-(2-thienyl)-2H-pyrrol-2-ylidene-κN]methyl]-1H-pyrrol-2-yl-κN]ethenyl]phenoxy]acetamidato]difluoro-, (T-4)- Coordination Compound
Löslichkeit:	gut in DMSO, DMF, Acetonitril, DCM
Qualitätskontrolle:	NMR <sup>1</sup> H, HPLC-MS (95 %)
Lagerungsbedingungen:	Lagerung: 24 Monate nach Wareneingang bei -20 °C im Dunkeln. Transport: bei Raumtemperatur bis zu drei Wochen. Längere Lichteinwirkung vermeiden. Trocken lagern.
Rechtliche Hinweise:	Dieses Produkt wird nur für Forschungszwecke angeboten und verkauft. Es wurde nicht auf Sicherheit und Wirksamkeit in Nahrungsmitteln, pharmazeutischen Produkten, medizinischen Vorrichtungen, Kosmetika sowie für gewerbliche oder andere Einsatzzwecke getestet. Der Verkauf gewährt oder impliziert nicht die Erlaubnis zur Verwendung in der In-vitro-Diagnostik, bei der Herstellung von Nahrungsmitteln oder pharmazeutischen Produkten, in medizinischen Vorrichtungen sowie in kosmetischen Erzeugnissen.

### Spektrale Eigenschaften

Anregungs-/Absorptionsmaximum / nm:	628
ε / L·mol <sup>-1</sup> ·cm <sup>-1</sup> :	97000
Emissionsmaximum / nm:	642

Fluoreszenz-Quantenausbeute:	0.91
CF <sub>260</sub> :	0.029
CF <sub>280</sub> :	0.035

BDP® ist eine Marke von Lumiprobe