

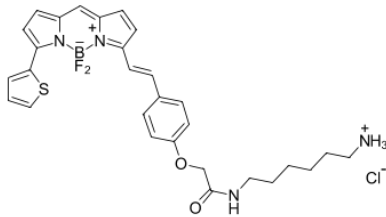
BDP® 630/650-Amin

<http://de.lumiprobe.com/p/bdp-630-650-amine>

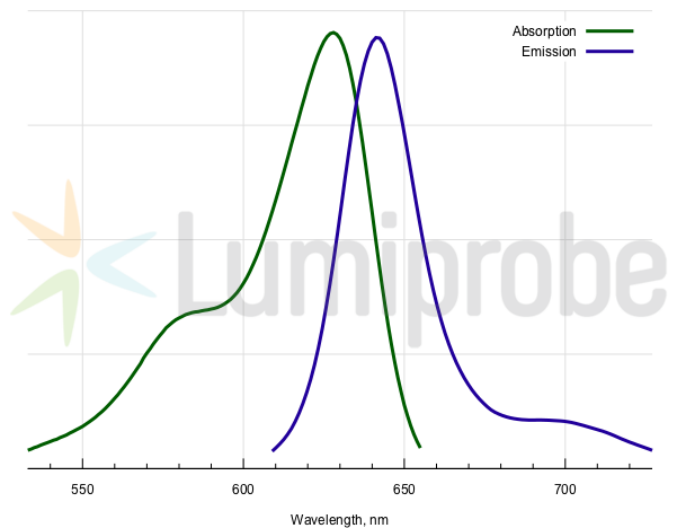
BDP 630/650 ist ein fernrot emittierender Fluorophor auf Basis der Bordipyromethen-Struktur. Die spektralen Eigenschaften sind an den Cy5®-Kanal angepasst, sodass der Fluorophor eine Alternative zu [Cyanin5](#) bzw. [sulfo-Cyanin5](#) darstellt. Im Vergleich zu Cyaninen besitzt BDP 630/650 eine längere Fluoreszenzlebensdauer, was bei Fluoreszenzanisotropiemessungen eine wesentliche Rolle spielt.

BDP 630/650 weist eine den Cyaninen vergleichbare Helligkeit auf und eine außerordentliche Photostabilität.

Dieses Aminderivat eignet sich für die Reaktion mit Elektrophilen und für Markierungen mittels enzymatischer Transamination.



Struktur von BDP 630/650-Amin



Absorptions- und Emissionsspektren von BDP 630/650

Allgemeine Eigenschaften

Erscheinungsform:	dunkelvioletter Feststoff
Molekülmasse:	584.92
Molekülformel:	C ₂₉ H ₃₂ N ₄ BCIF ₂ O ₂ S
Löslichkeit:	mäßig löslich in Wasser (81 mM = 47 mg/ml), gut löslich in DMF, DMSO, Alkoholen
Qualitätskontrolle:	NMR ¹ H, HPLC-MS (95 %)
Lagerungsbedingungen:	Lagerung: 24 Monate nach Wareneingang bei -20 °C im Dunkeln. Transport: bei Raumtemperatur bis zu drei Wochen. Längere Lichteinwirkung vermeiden. Trocken lagern.
Rechtliche Hinweise:	Dieses Produkt wird nur für Forschungszwecke angeboten und verkauft. Es wurde nicht auf Sicherheit und Wirksamkeit in Nahrungsmitteln, pharmazeutischen Produkten, medizinischen Vorrichtungen, Kosmetika sowie für gewerbliche oder andere Einsatzzwecke getestet. Der Verkauf gewährt oder impliziert nicht die Erlaubnis zur Verwendung in der In-vitro-Diagnostik, bei der Herstellung von Nahrungsmitteln oder pharmazeutischen Produkten, in medizinischen Vorrichtungen sowie in kosmetischen Erzeugnissen.

Spektrale Eigenschaften

Anregungs-/Absorptionsmaximum / nm:	628
ε / L·mol ⁻¹ ·cm ⁻¹ :	97000
Emissionsmaximum / nm:	642
Fluoreszenz-Quantenausbeute:	0.91
CF ₂₆₀ :	0.029

CF₂₈₀:

0.035

BDP® ist eine Marke von Lumiprobe