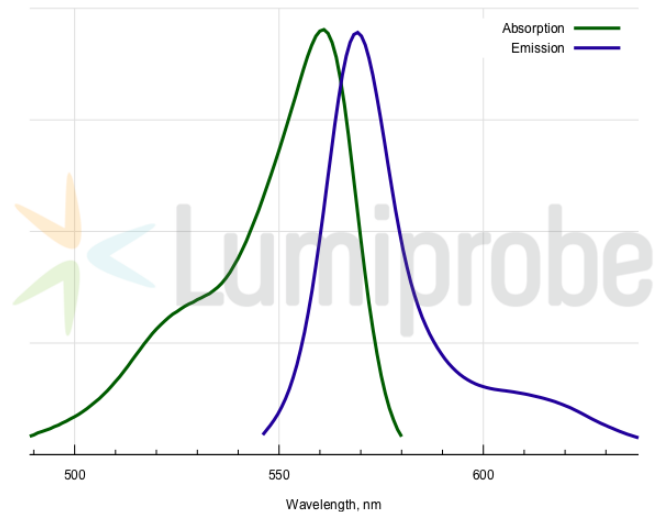
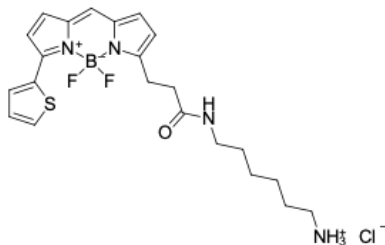


BDP® 558/568 amine

<http://de.lumiprobe.com/p/bdp-558-568-amine>

Primary amine is a versatile functional group for bioconjugation. It is reactive against activated carboxylic acid derivatives like pentafluorophenyl esters and acyl halogenides, other electrophiles like epoxides, and Michael acceptors like acrylates. It can aminate carbonyl compounds like aldehydes and ketones in reductive conditions.

BDP 558/568 is a universal borondipyrromethene dye with an emission in the orange/yellow part of the spectrum.



Allgemeine Eigenschaften

Erscheinungsform:	dunkler Feststoff
Molekülmasse:	480.81
Molekülformel:	C ₂₂ H ₂₈ N ₄ BClF ₂ OS
Löslichkeit:	in DMF, DMSO
Qualitätskontrolle:	NMR ¹ H, HPLC-MS (95%)
Lagerungsbedingungen:	Lagerung: 24 Monate nach Wareneingang bei -20 °C im Dunkeln. Transport: bei Raumtemperatur bis zu drei Wochen. Längere Lichteinwirkung vermeiden. Trocken lagern.
Rechtliche Hinweise:	Dieses Produkt wird nur für Forschungszwecke angeboten und verkauft. Es wurde nicht auf Sicherheit und Wirksamkeit in Nahrungsmitteln, pharmazeutischen Produkten, medizinischen Vorrichtungen, Kosmetika sowie für gewerbliche oder andere Einsatzzwecke getestet. Der Verkauf gewährt oder impliziert nicht die Erlaubnis zur Verwendung in der In-vitro-Diagnostik, bei der Herstellung von Nahrungsmitteln oder pharmazeutischen Produkten, in medizinischen Vorrichtungen sowie in kosmetischen Erzeugnissen.

Spektrale Eigenschaften

Anregungs-/Absorptionsmaximum / nm:	561
ε / L·mol ⁻¹ ·cm ⁻¹ :	84400
Emissionsmaximum / nm:	569
Fluoreszenz-Quantenausbeute:	0.68
CF ₂₆₀ :	0.00
CF ₂₈₀ :	0.07