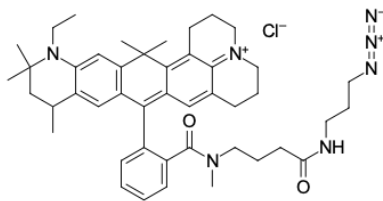


ATT 647N azide

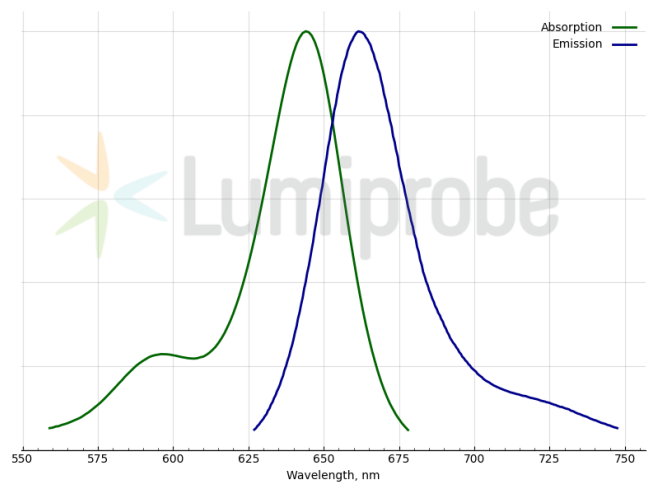
<http://de.lumiprobe.com/p/atto-647n-azide>

ATT 647N azide is a far-red fluorescent dye derivative functionalized with an azide group for copper-catalyzed or copper-free click chemistry (CuAAC or SPAAC) with alkyne-bearing biomolecules. The dye is based on the ATT 647N — a highly photostable, zwitterionic carbopyronine fluorophore with excellent brightness and low triplet formation. ATT 647N exhibits strong absorption in the red spectral range and high fluorescence quantum yield with emission maximum around 662 nm.

The azide functionality enables bioorthogonal conjugation to alkyne-modified nucleic acids, glycans, proteins, lipids, and other metabolic labels. ATT 647N azide provides stable fluorescent tagging compatible with fixed-cell imaging, flow cytometry, confocal, and high-resolution microscopy (SIM, STED, etc.). The dye's neutral, hydrophilic structure minimizes nonspecific interactions and improves performance in aqueous biological systems.



Struktur von ATT 647N-Azid



Absorptions- und Emissionsspektren von ATT 647N

Allgemeine Eigenschaften

Erscheinungsform:	violettes Pulver
Molekülmasse:	764.46
Molekülformel:	C ₄₅ H ₅₈ ClN ₇ O ₂
Löslichkeit:	DCM, DMF, DMSO, Acetonitril, Methanol
Qualitätskontrolle:	NMR ¹ H und HPLC-MS (≥95 %)
Lagerungsbedingungen:	24 Monate ab dem Wareneingang bei -20 °C an einem lichtgeschützten Ort. Transport: bei Raumtemperatur bis zu drei Wochen. Trocken lagern.
Rechtliche Hinweise:	Dieses Produkt wird nur für Forschungszwecke angeboten und verkauft. Es wurde nicht auf Sicherheit und Wirksamkeit in Nahrungsmitteln, pharmazeutischen Produkten, medizinischen Vorrichtungen, Kosmetika sowie für gewerbliche oder andere Einsatzzwecke getestet. Der Verkauf gewährt oder impliziert nicht die Erlaubnis zur Verwendung in der In-vitro-Diagnostik, bei der Herstellung von Nahrungsmitteln oder pharmazeutischen Produkten, in medizinischen Vorrichtungen sowie in kosmetischen Erzeugnissen.

Spektrale Eigenschaften

Anregungs-/Absorptionsmaximum / nm:	644
ε / L·mol ⁻¹ ·cm ⁻¹ :	105000
Emissionsmaximum / nm:	662
Fluoreszenz-Quantenausbeute:	0.68
CF ₂₆₀ :	0.08
CF ₂₈₀ :	0.05