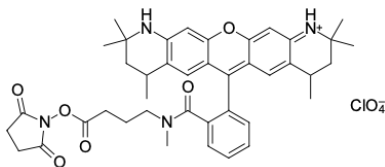


ATT 550 NHS ester

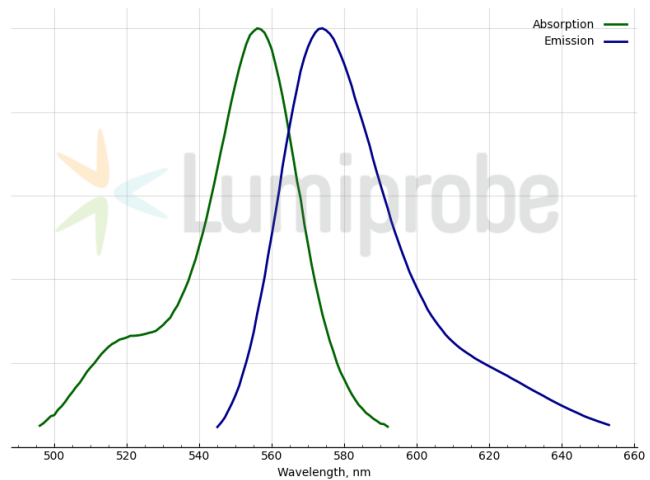
<http://de.lumiprobe.com/p/atto-550-nhs-ester>

ATT 550 NHS ester is a water-soluble amine-reactive dye for labeling various amine-containing molecules in an aqueous phase without using any organic co-solvent. This product is beneficial for the labeling of peptides and proteins that denature in the presence of organic co-solvents, as well as for proteins with low solubility.

ATT 550 is a yellow-fluorescent Rhodamine 6G and Rhodamine B-related dye with high fluorescence quantum yield, strong thermal and photostability, and excellent water solubility. ATT 550 is a cationic dye. After coupling to a substrate, the dye carries a net electrical charge of +1.



Struktur von ATT 550 NHS-Ester



Absorptions- und Emissionspektren von ATT 550

Allgemeine Eigenschaften

Erscheinungsform:

Molekülmasse: 791.30

Molekülformel: $C_{41}H_{47}ClN_4O_{10}$

Löslichkeit:

Qualitätskontrolle: NMR 1H und HPLC-MS ($\geq 95\%$)

Lagerungsbedingungen: 12 Monate ab dem Wareneingang bei $-20\text{ }^\circ\text{C}$ an einem lichtgeschützten Ort. Transport: bei Raumtemperatur bis zu drei Wochen. Trocken lagern.

Rechtliche Hinweise: Dieses Produkt wird nur für Forschungszwecke angeboten und verkauft. Es wurde nicht auf Sicherheit und Wirksamkeit in Nahrungsmitteln, pharmazeutischen Produkten, medizinischen Vorrichtungen, Kosmetika sowie für gewerbliche oder andere Einsatzzwecke getestet. Der Verkauf gewährt oder impliziert nicht die Erlaubnis zur Verwendung in der In-vitro-Diagnostik, bei der Herstellung von Nahrungsmitteln oder pharmazeutischen Produkten, in medizinischen Vorrichtungen sowie in kosmetischen Erzeugnissen.

Spektrale Eigenschaften

Anregungs-/Absorptionsmaximum / nm: 556

Emissionsmaximum / nm: 574