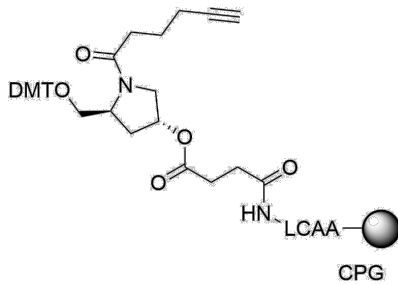


## Alkyne CPG 1000A

<http://de.lumiprobe.com/p/alkyne-cpg-1000>

Controlled pore glass solid support for synthesizing 3'-alkyne modified oligonucleotides. The support allows the preparation of oligos of up to 100 base pairs. The modification is stable in standard deblocking conditions and can tolerate ammonia, AMA, and other basic reagents.



**Struktur von Alkin CPG 1000A**

### Allgemeine Eigenschaften

Erscheinungsform:	weiße Beads
Rechtliche Hinweise:	Dieses Produkt wird nur für Forschungszwecke angeboten und verkauft. Es wurde nicht auf Sicherheit und Wirksamkeit in Nahrungsmitteln, pharmazeutischen Produkten, medizinischen Vorrichtungen, Kosmetika sowie für gewerbliche oder andere Einsatzzwecke getestet. Der Verkauf gewährt oder impliziert nicht die Erlaubnis zur Verwendung in der In-vitro-Diagnostik, bei der Herstellung von Nahrungsmitteln oder pharmazeutischen Produkten, in medizinischen Vorrichtungen sowie in kosmetischen Erzeugnissen.
Porengröße / Å:	1000
Typische Kapazität / $\mu\text{mol}\cdot\text{g}^{-1}$ :	40–70
Kopplungsbedingungen:	Standardkopplung, identisch zu normalen Nukleinbasen
Abspaltungsbedingungen:	Ammoniak, 2 Stunden bei Raumtemperatur