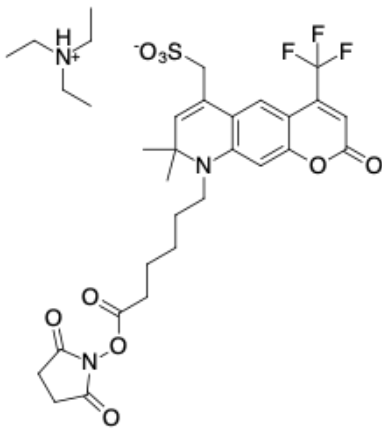


AF430 NHS ester

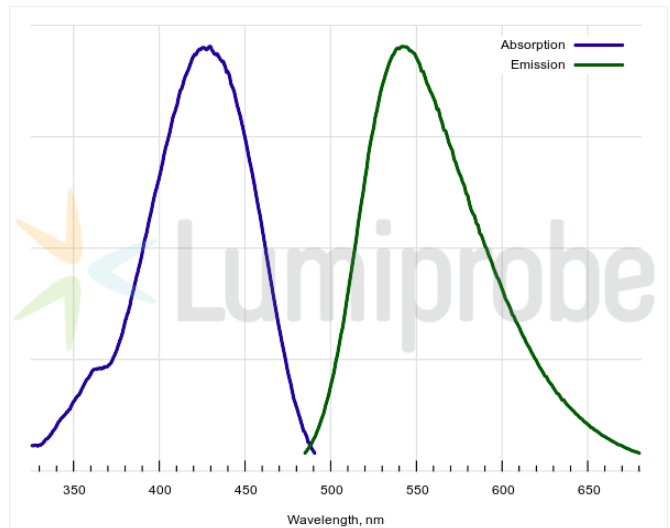
<http://de.lumiprobe.com/p/af430-nhs-ester>

AF430 is a dye that is structurally identical to Alexa Fluor® 430. The fluorophore is hydrophilic. It is used in flow cytometry and other applications.

The NHS ester functional group allows to conjugate the fluorophore efficiently with primary and secondary amine groups in both aqueous buffers and anhydrous conditions.



Struktur von AF430 NHS-Ester



Absorptions- und Emissionsspektren von AF430

Allgemeine Eigenschaften

Erscheinungsform:

Molekülmasse: 701.75

CAS-Nummer: 467233-94-9

Molekülformel: $C_{32}H_{42}N_3F_3O_9S$

Löslichkeit:

Qualitätskontrolle: NMR 1H , HPLC-MS (95%)

Lagerungsbedingungen:

Lagerung: 12 Monate nach Wareneingang bei -20 °C im Dunkeln. Transport: bei Raumtemperatur bis zu drei Wochen. Längere Lichteinwirkung vermeiden. Trocken lagern.

Spektrale Eigenschaften

Anregungs-/Absorptionsmaximum / nm: 430

ϵ / $L \cdot mol^{-1} \cdot cm^{-1}$: 15955

Emissionsmaximum / nm: 542

Fluoreszenz-Quantenausbeute: 0.23

CF_{260} : 0.06

CF_{280} : 0.06

Alexa Fluor™ ist eine registrierte Handelsmarke von Thermo Fisher Scientific.