

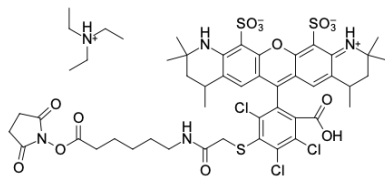
AF 546 NHS ester

<http://de.lumiprobe.com/p/af-546-nhs-ester-6>

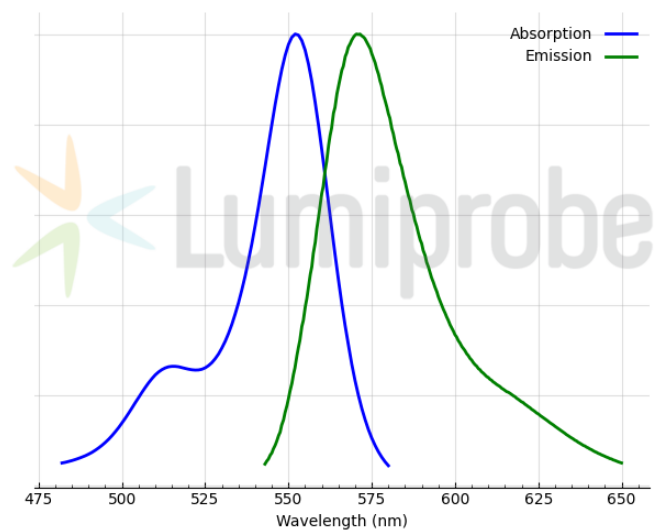
AF 546 NHS ester is a rhodamine-based fluorescent dye designed for covalent labeling of biomolecules at primary amines.

AF 546 NHS ester effectively reacts with the ϵ -amino groups of lysines and the N-terminal amino groups of proteins, forming a stable amide bond. The reaction is carried out in a slightly alkaline environment (typically pH 7.5–8.5), which ensures high conjugation and reproducible results.

The dye is characterized by high brightness, good photostability, and minimal pH sensitivity in the physiological range. Its spectral properties make it suitable for multicolor fluorescence microscopy, flow cytometry, and fluorescence immunoassays.



Struktur von AF 546 NHS-Ester



Absorptions- und Emissionsspektren von AF 546

Allgemeine Eigenschaften

Erscheinungsform:	dunkelrote Kristalle
Molekülmasse:	1159.63
Molekülformel:	$C_{50}H_{62}Cl_3N_5O_{14}S_3$
Löslichkeit:	Wasser, DMSO, DMF
Qualitätskontrolle:	NMR 1H und HPLC-MS ($\geq 95\%$)
Lagerungsbedingungen:	12 Monate ab dem Wareneingang bei $-20\text{ }^\circ\text{C}$ an einem lichtgeschützten Ort. Transport: bei Raumtemperatur bis zu drei Wochen. Trocken lagern.
Rechtliche Hinweise:	Dieses Produkt wird nur für Forschungszwecke angeboten und verkauft. Es wurde nicht auf Sicherheit und Wirksamkeit in Nahrungsmitteln, pharmazeutischen Produkten, medizinischen Vorrichtungen, Kosmetika sowie für gewerbliche oder andere Einsatzzwecke getestet. Der Verkauf gewährt oder impliziert nicht die Erlaubnis zur Verwendung in der In-vitro-Diagnostik, bei der Herstellung von Nahrungsmitteln oder pharmazeutischen Produkten, in medizinischen Vorrichtungen sowie in kosmetischen Erzeugnissen.

Spektrale Eigenschaften

Anregungs-/Absorptionsmaximum / nm:	552
ϵ / $L \cdot mol^{-1} \cdot cm^{-1}$:	130000
Emissionsmaximum / nm:	570
Fluoreszenz-Quantenausbeute:	0.9
CF_{260} :	0.25

