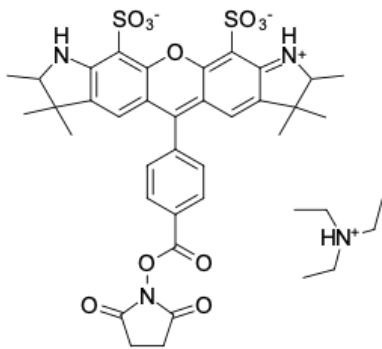


AF 532 NHS-Ester

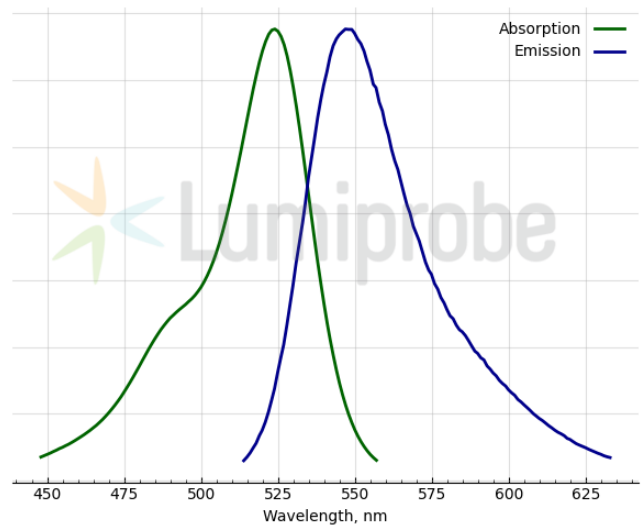
<http://de.lumiprobe.com/p/af-532-nhs-ester>

Aktivierter NHS-Ester von AF 532-Farbstoff. Dieser NHS-Ester ist ein Amin-reaktiver Farbstoff; es kann Amingruppen in Proteinen, Peptiden, aminomodifizierten Oligonukleotiden und anderen Zielmolekülen markieren.

AF 532 ist ein heller, photostabiler und hydrophiler Fluorophor, der im Gelb-Grün-Kanal emittiert, eine Alternative zu HEX, JOE und SIMA. Der Farbstoff ist nützlich in der hochauflösenden Mikroskopie, insbesondere in der stochastischen optischen Rekonstruktionsmikroskopie (STORM), als Aktivator in nSTORM und als Reporter in dSTORM.



Struktur von AF 532 NHS-Ester



Absorptions- und Emissionsspektren von AF 532

Allgemeine Eigenschaften

Erscheinungsform:	dunkelrotes Pulver
Molekülmasse:	824.96
Molekülformel:	$C_{40}H_{48}N_4O_{11}S_2$
Löslichkeit:	Wasser, DMSO, DMF
Qualitätskontrolle:	NMR 1H und HPLC-MS ($\geq 95\%$)
Lagerungsbedingungen:	12 Monate ab dem Wareneingang bei $-20\text{ }^\circ\text{C}$ an einem lichtgeschützten Ort. Transport: bei Raumtemperatur bis zu drei Wochen. Trocken lagern.
Rechtliche Hinweise:	Dieses Produkt wird nur für Forschungszwecke angeboten und verkauft. Es wurde nicht auf Sicherheit und Wirksamkeit in Nahrungsmitteln, pharmazeutischen Produkten, medizinischen Vorrichtungen, Kosmetika sowie für gewerbliche oder andere Einsatzzwecke getestet. Der Verkauf gewährt oder impliziert nicht die Erlaubnis zur Verwendung in der In-vitro-Diagnostik, bei der Herstellung von Nahrungsmitteln oder pharmazeutischen Produkten, in medizinischen Vorrichtungen sowie in kosmetischen Erzeugnissen.

Spektrale Eigenschaften

Anregungs-/Absorptionsmaximum / nm:	524
$\epsilon / L \cdot mol^{-1} \cdot cm^{-1}$:	80500
Emissionsmaximum / nm:	547
Fluoreszenz-Quantenausbeute:	0.6
CF_{260} :	0.17
CF_{280} :	0.11