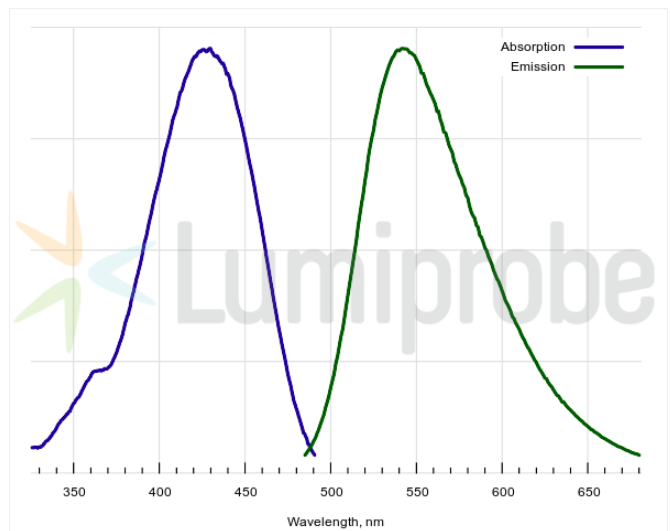
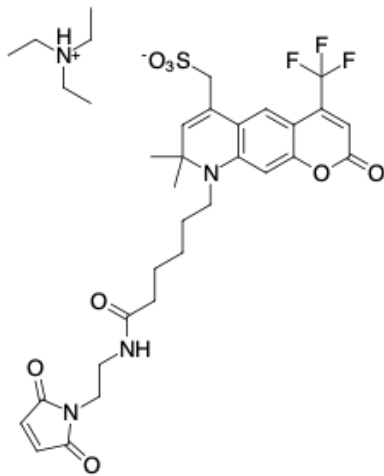


AF 430 maleimide

<http://de.lumiprobe.com/p/af-430-maleimide>

AF 430 is a hydrophilic dye of a coumarin nature. The dye is used in flow cytometry.

This maleimide derivative is reactive against thiol groups. Therefore, it allows labeling of many proteins, including those residing on the cell surface.



Absorptions- und Emissionsspektren von AF 430

Allgemeine Eigenschaften

Erscheinungsform:	gelber Feststoff
Gewichtsspezifisches M+- Inkrement:	625.2
Molekülmasse:	726.8
Molekülformel:	C ₃₄ H ₄₆ N ₄ F ₃ O ₅ S
IUPAC-Name:	(8-{6-[2-(2,5-Dioxo-1H-pyrrol-1-yl)ethylamino]-6-oxohexyl]-7,7-dimethyl-2-oxo-4-(trifluoromethyl)-1-oxa-8-aza-5,6,7,8-tetrahydroanthr-5-yl}methanesulfonic acid
Löslichkeit:	
Qualitätskontrolle:	NMR ¹ H, HPLC-MS (95%)
Lagerungsbedingungen:	Lagerung: 12 Monate nach Wareneingang bei -20 °C im Dunkeln. Transport: bei Raumtemperatur bis zu drei Wochen. Längere Lichteinwirkung vermeiden. Trocken lagern.
Rechtliche Hinweise:	Dieses Produkt wird nur für Forschungszwecke angeboten und verkauft. Es wurde nicht auf Sicherheit und Wirksamkeit in Nahrungsmitteln, pharmazeutischen Produkten, medizinischen Vorrichtungen, Kosmetika sowie für gewerbliche oder andere Einsatzzwecke getestet. Der Verkauf gewährt oder impliziert nicht die Erlaubnis zur Verwendung in der In-vitro-Diagnostik, bei der Herstellung von Nahrungsmitteln oder pharmazeutischen Produkten, in medizinischen Vorrichtungen sowie in kosmetischen Erzeugnissen.

Spektrale Eigenschaften

Anregungs-/Absorptionsmaximum / nm:	430
ε / L·mol ⁻¹ ·cm ⁻¹ :	15955
Emissionsmaximum / nm:	542
Fluoreszenz-Quantenausbeute:	0.23