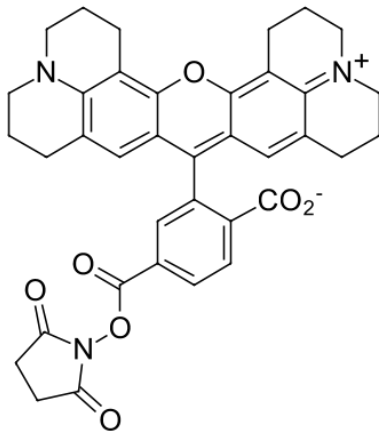


ROX NHS-Ester, 6-Isomer

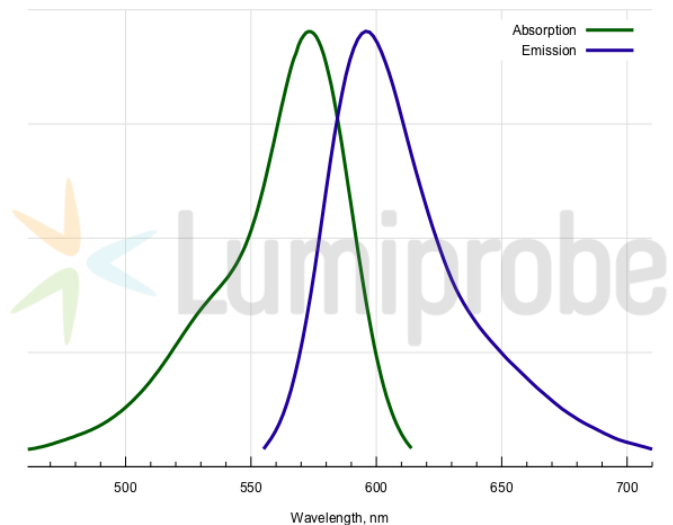
<http://de.lumiprobe.com/p/6-rox-nhs-ester>

ROX (Rhodamin-X, auch bekannt als R101) ist ein stark fluoreszierender und fotostabiler Rhodamin-Farbstoff für verschiedene Anwendungen. Mit ROX markierte Oligonukleotid-Sonden werden oft in qPCR-Geräten verwendet, die mit einem ROX-Kanal ausgestattet sind.

Es handelt sich um einen Farbstoff für die Markierung von Aminogruppen in Peptiden, Proteinen und Amino-Oligonukleotiden, der als reines Einzelisomer vorliegt.



Absorptions- und Emissionsspektren von ROX



Absorptions- und Emissionsspektren von ROX

Allgemeine Eigenschaften

Erscheinungsform:	dunkelpurpurfarbenes Pulver
Gewichtsspezifisches M+-Inkrement:	516.2
Molekülmasse:	631.67
CAS-Nummer:	117491-83-5; 1890922-83-4; 216699-36-4
Molekülformel:	C ₃₇ H ₃₃ N ₃ O ₇
Löslichkeit:	gut löslich in polaren organischen Lösungsmitteln (DMF, DMSO), geringe Löslichkeit in Wasser
Qualitätskontrolle:	NMR ¹ H, HPLC-MS (80+%)
Lagerungsbedingungen:	Lagerbeständigkeit: 12 Monate ab dem Wareneingang bei -20 °C an einem lichtgeschützten Ort. Transport: bei Raumtemperatur bis zu drei Wochen. Längere Lichteinwirkung vermeiden. Trocken lagern.

Spektrale Eigenschaften

Anregungs-/Absorptionsmaximum / nm:	570
ε / L·mol ⁻¹ ·cm ⁻¹ :	88000
Emissionsmaximum / nm:	591
Fluoreszenz-Quantenausbeute:	1.0
CF ₂₆₀ :	0.62
CF ₂₈₀ :	0.49